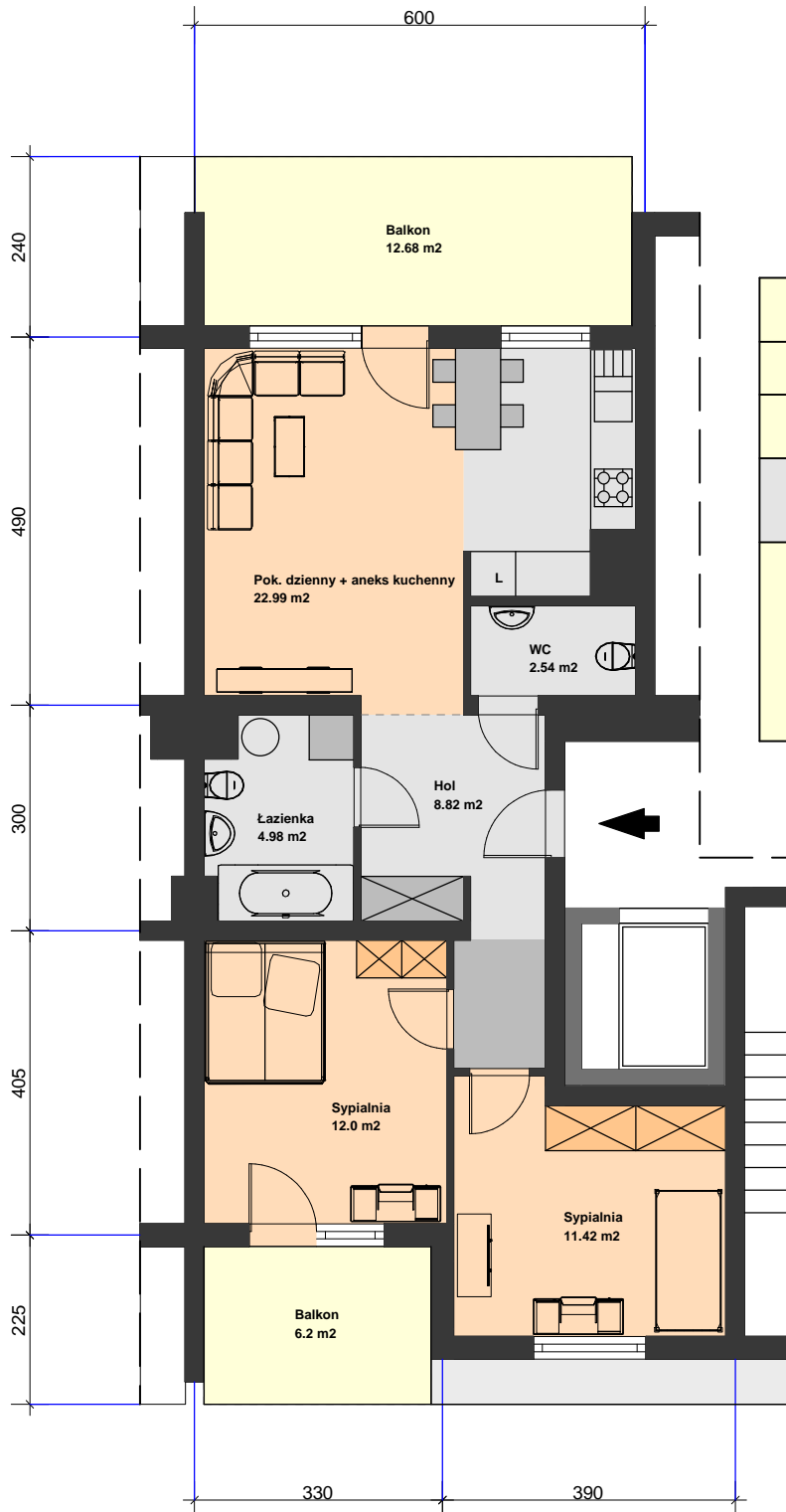


KONCEPCJA
BUDYNKU MIESZKALNEGO WIELORODZINNEGO NR 27
dwuklatkowego
na osiedlu Wzgórza Staroniwskie w Rzeszowie 1 : 100



Mieszkanie 3 pokojowe
PU = 62,8 m²
Balkony PU = 18,9 m²
Budynek 27 - kl. 2 nr 28 - 4 piętro
