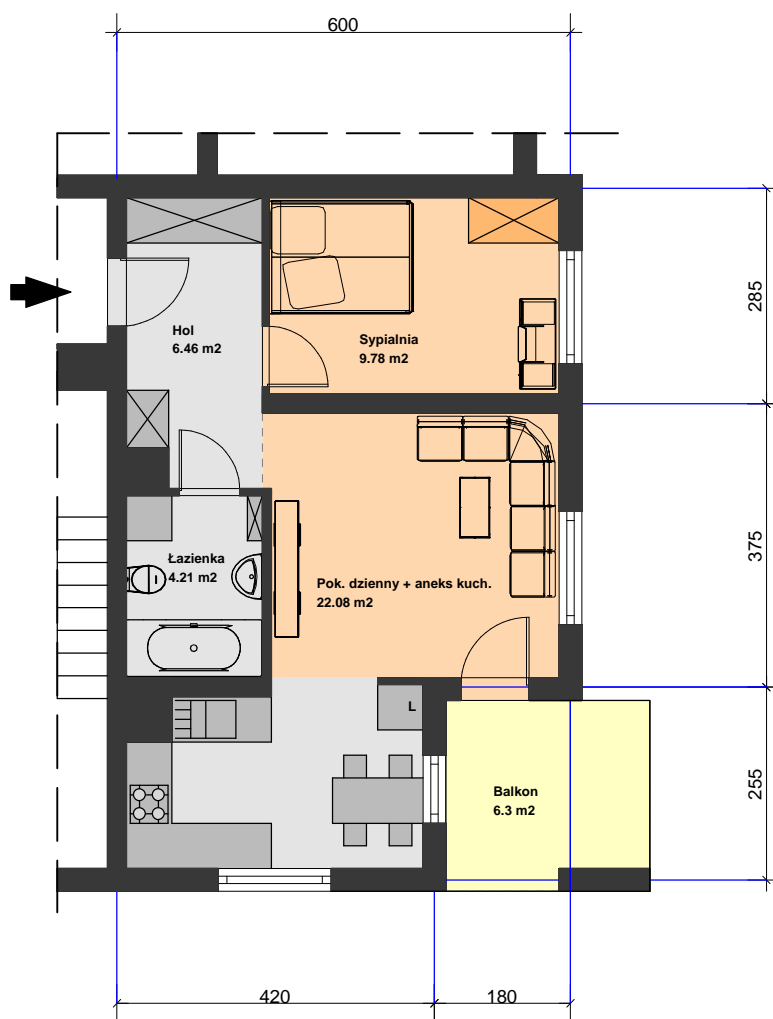


KONCEPCJA
BUDYNKU MIESZKALNEGO WIELORODZINNEGO NR 27
dwuklatkowy
na osiedlu Wzgórza Staroniwskie w Rzeszowie 1 : 100



Budynek 27 - kl. 2 nr 18 - parter nr 21 - 1 piętro nr 24 - 2 piętro nr 27 - 3 piętro nr 30 - 4 piętro	Mieszkanie 2 pokojowe	
	PU = 42,5 m²	
	Balkon PU = 6,3 m²	