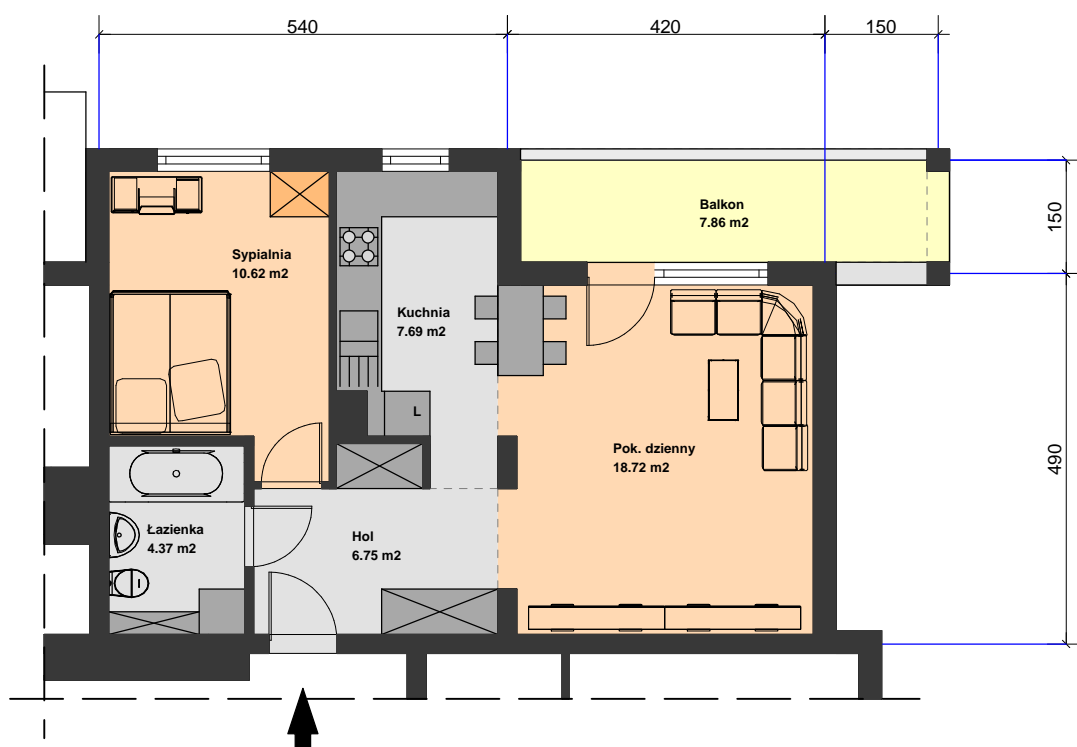


KONCEPCJA
BUDYNKU MIESZKALNEGO WIELORODZINNEGO NR 27
dwuklatkowego
na osiedlu Wzgórza Staroniwskie w Rzeszowie 1 : 100



Budynek 27 - kl. 2 nr 17 - parter nr 20 - 1 piętro nr 23 - 2 piętro nr 26 - 3 piętro nr 29 - 4 piętro	Mieszkanie 2 pokojowe	
	PU = 48,2 m2	
	Balkon PU = 7,9 m2	