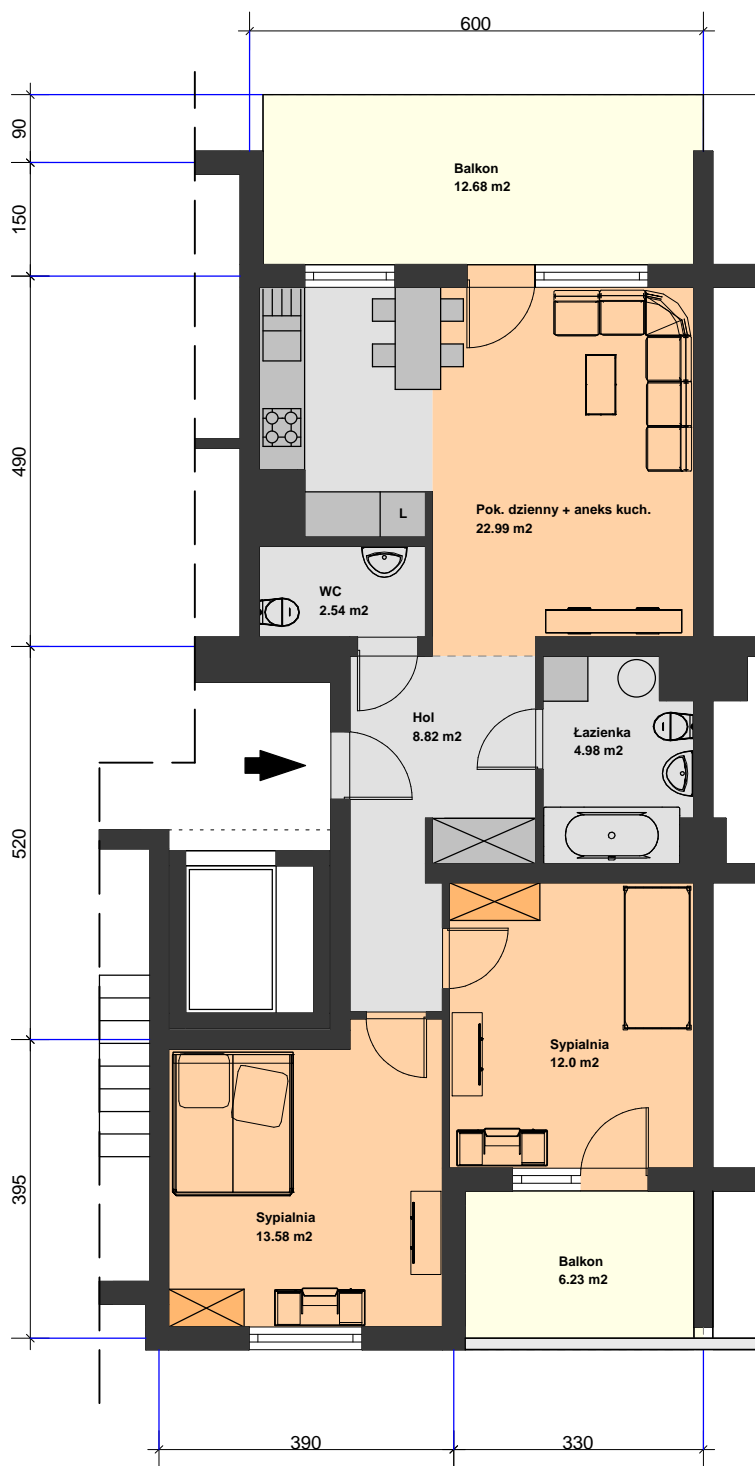


KONCEPCJA
BUDYNKU MIESZKALNEGO WIELORODZINNEGO NR 27
dwuklatkowego
na osiedlu Wzgórza Staroniwskie w Rzeszowie 1 : 100



Mieszkanie 3 pokojowe
PU = 64,9 m²
Balkony PU = 18,9 m²
Budynek 27 - kl. 1 nr 6 - 1 piętro nr 9 - 2 piętro nr 12 - 3 piętro
