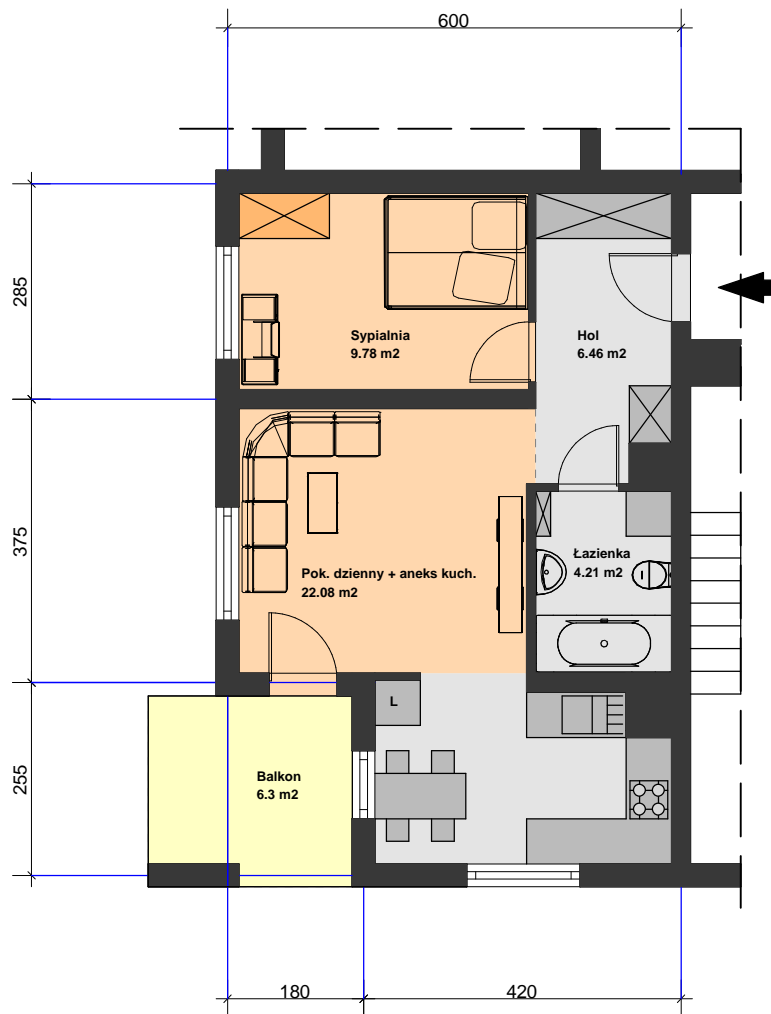
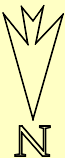


KONCEPCJA
BUDYNKU MIESZKALNEGO WIELORODZINNEGO NR 27
dwuklatkowego
na osiedlu Wzgórza Staroniwskie w Rzeszowie 1 : 100



| | | |
|---|--------------------------------|--|
|  | Mieszkanie 2 pokojowe | Budynek 27 - kl. 1 nr 1 - parter nr 4 - 1 piętro nr 7 - 2 piętro nr 10 - 3 piętro nr 13 - 4 piętro |
| | PU = 42,5 m ² | |
| | Balkon PU = 6,3 m ² | |