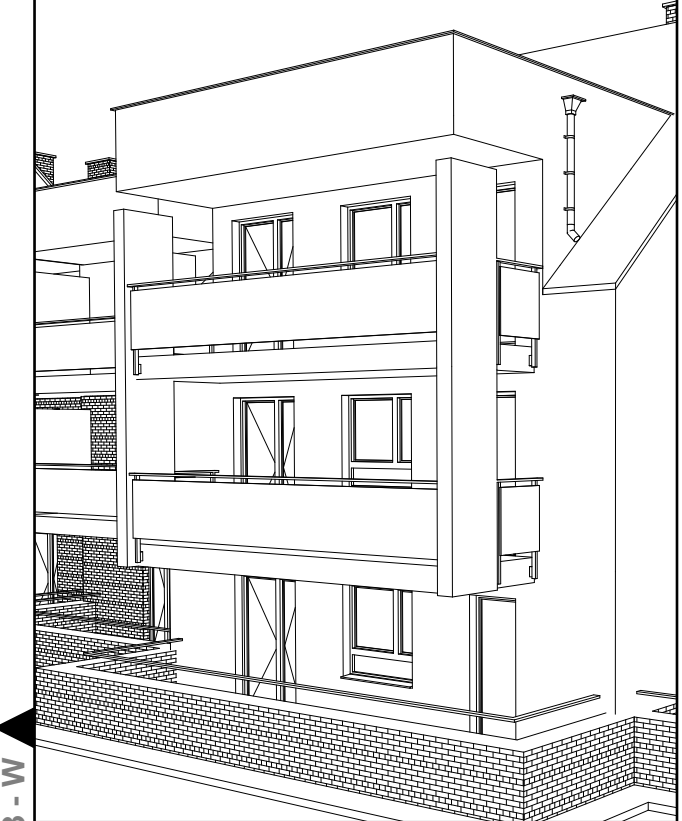


KONCEPCJA



PRACOWNIA ARCHITEKTURY  
"AW PROJEKT"  
RZESZÓW ul. Jagiellońska 12/4A

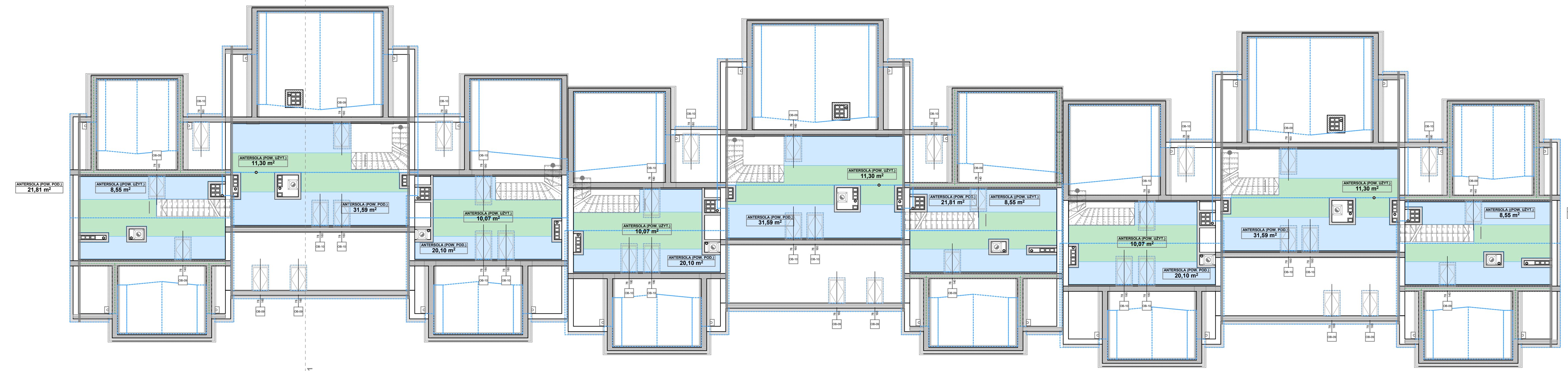
NAZWA OBIEKTU:	BUDYNEK MIESZKALNY WIELODZINNY	TYP-03 REV-0-26
ADRES OBIEKTU:	RZESZÓW ul. KRAJOBRAZOWA	
TYTUŁ RYSUNKU:	RZUT PODDASZA - POZIOM DRUGI ANTRESOLE	
RYSEK NR:		A-04
DATA:	MAJ 2017	
BRANŻA:	ARCHITEKTONICZNA	
FAZA:	PROJEKT KONCEPCYJNY	
SKALA:	1 : 100	
PROJEKTANT:	mgr inż. arch. Anna Wójcik A-175/89	
OPRACOWAŁ:	mgr inż. arch. Dariusz Dencikowski	

TYP - 03 - PD ▼

TYP - 03 - PN ▲

TYP - 03 - E

TYP - 03 - W



P-01