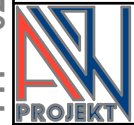
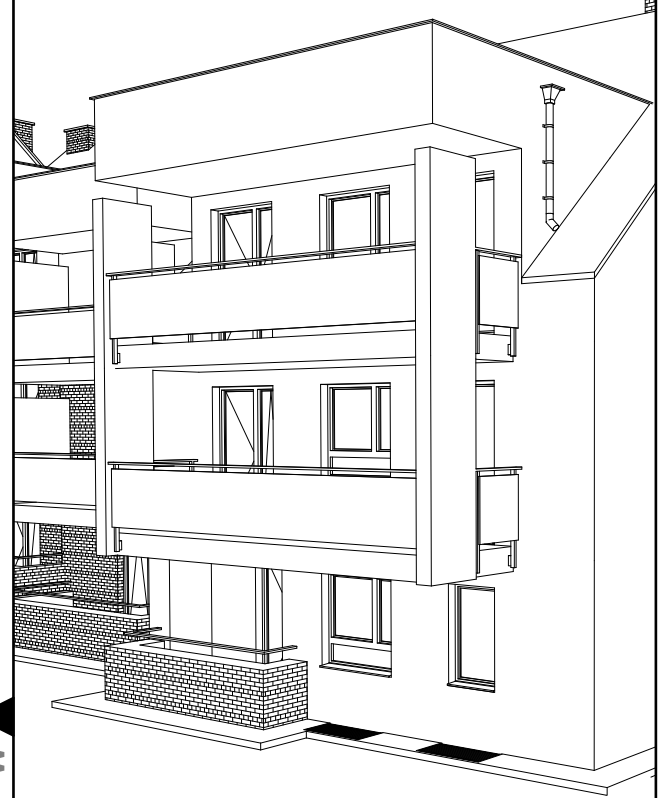


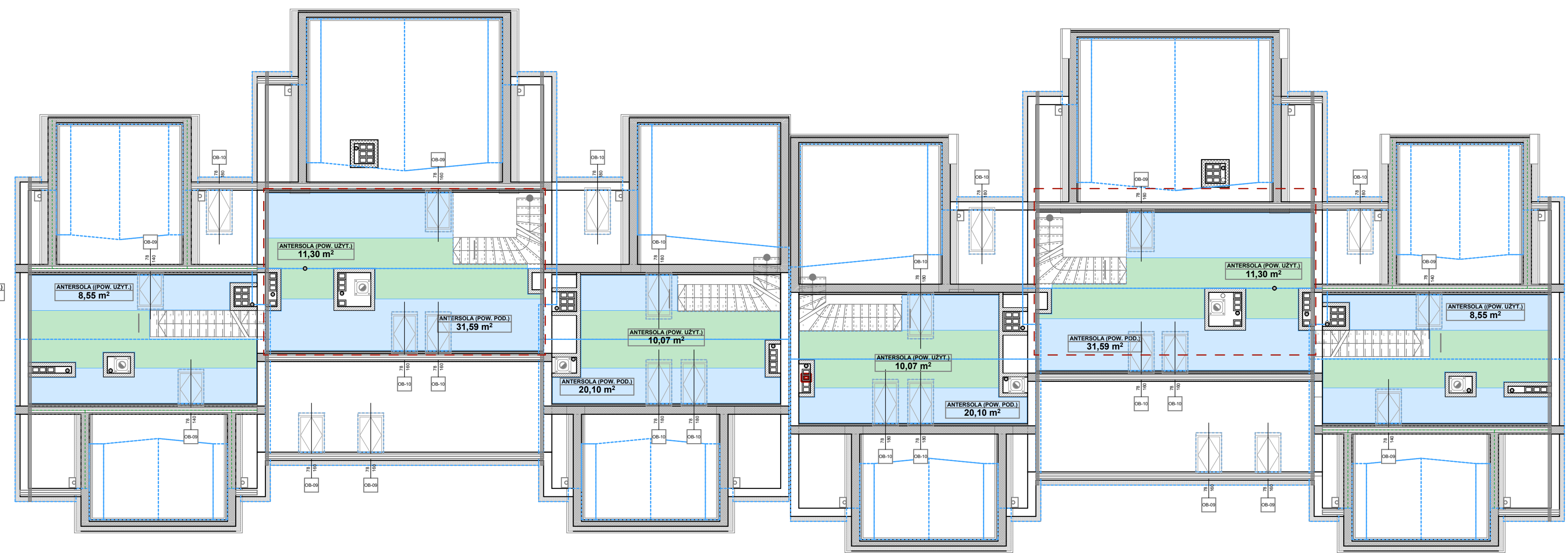
KONCEPCJA



PRACOWNIA ARCHITEKTURY
"AW PROJEKT"
RZESZÓW ul. Jagiellońska 12/4A

NAZWA OBIEKTU:	BUDYNEK MIESZKALNY WIELORODZINNY	TYP-02 REV-0-26
ADRES OBIEKTU:	RZESZÓW ul. KRAJOBRAZOWA	
TYTUŁ RYSUNKU:	RZUT PODDASZA - POZIOM DRUGI ANTRESOLE	
RYSUNEK NR:	A-04	
DATA:	MAJ 2017	
BRANŻA:	ARCHITEKTONICZNA	
FAZA:	PROJEKT KONCEPCYJNY	
SKALA:	1 : 100	
PROJEKTANT:	mgr inż. arch. Anna Wójcik A-175/89	
OPRACOWAŁ:	mgr inż. arch. Dariusz Dencikowski	

TYP - 02 - PD ▼



TYP - 02 - PN ▲

TYP - 02 - E

TYP - 02 - W

ANTERSOLA (POW. POD.)
21,81 m²

ANTERSOLA (POW. UŻYT.)
8,55 m²

ANTERSOLA (POW. UŻYT.)
11,30 m²

ANTERSOLA (POW. POD.)
31,59 m²

ANTERSOLA (POW. UŻYT.)
10,07 m²

ANTERSOLA (POW. POD.)
20,10 m²

ANTERSOLA (POW. UŻYT.)
10,07 m²

ANTERSOLA (POW. POD.)
20,10 m²

ANTERSOLA (POW. POD.)
31,59 m²

ANTERSOLA (POW. UŻYT.)
11,30 m²

ANTERSOLA (POW. UŻYT.)
8,55 m²

ANTERSOLA (POW. POD.)
21,81 m²