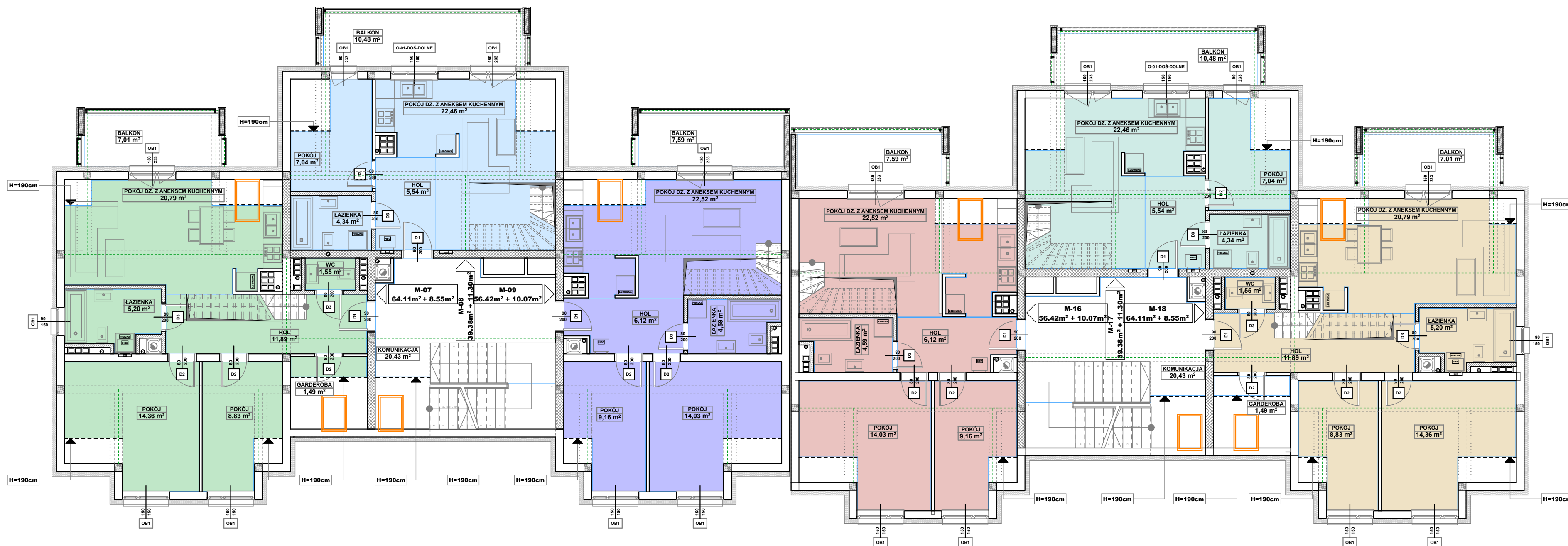


TYP - 02 - PD ▼



TYP - 02 - PN ▲



PRACOWNIA ARCHITEKTURY  
"AW PROJEKT"  
RZESZÓW ul. Jagiellońska 12/4A

NAZWA OBIEKTU:	BUDYNEK MIESZKALNY WIELORODZINNY	TYP-02 REV-0-26
ADRES OBIEKTU:	RZESZÓW ul. KRAJOBRAZOWA	
TYTUŁ RYSUNKU:	RZUT PODDASZA	
RYSUNEK NR:		A-03
DATA:	MAJ 2017	
BRANŻA:	ARCHITEKTONICZNA	
FAZA:	PROJEKT KONCEPCYJNY	
SKALA:	1 : 100	
PROJEKTANT:	mgr inż. arch. Anna Wójcik A-175/89	
OPRACOWAŁ:	mgr inż. arch. Dariusz Dencikowski	