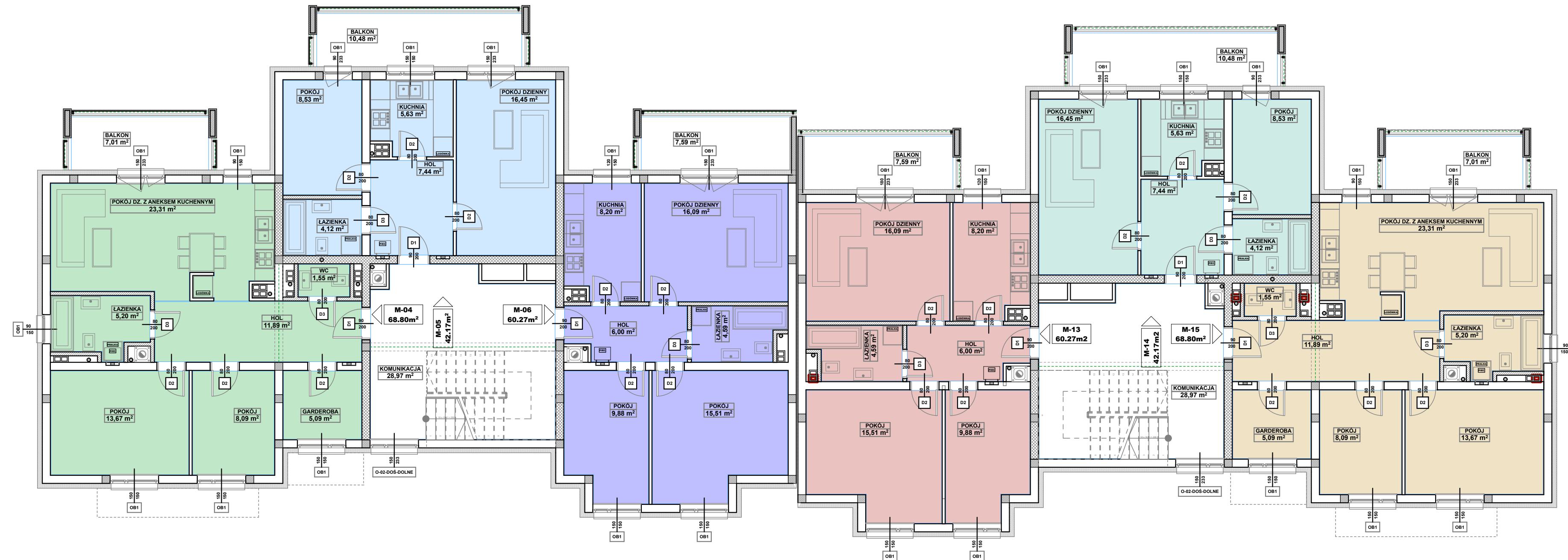
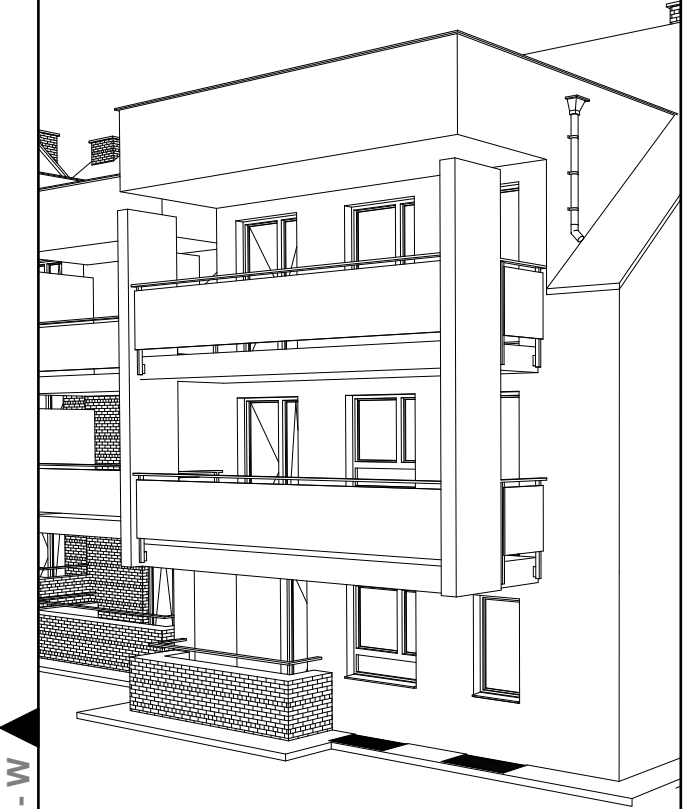


TYP - 02 - PD ▼



TYP - 02 - PN ▲



PRACOWNIA ARCHITEKTURY
"AW PROJEKT"
RZESZÓW ul. Jagiellońska 12/4A

| | | |
|----------------|-------------------------------------|--------------------|
| NAZWA OBIEKTU: | BUDYNEK MIESZKALNY WIEŁORODZINNY | TYP-02 REV-0-26 |
| ADRES OBIEKTU: | RZESZÓW ul. KRAJOBRAZOWA | |
| TYTUŁ RYSUNKU: | RZUT PIERWSZEGO PIĘTRA | |
| RYSUNEK NR: | | A-02 |
| DATA: | MAJ 2017 | |
| BRANŻA: | ARCHITEKTONICZNA | |
| FAZA: | PROJEKT KONCEPCYJNY | |
| SKALA: | 1 : 100 | |
| PROJEKTANT: | mgr inż. arch. Anna Wójcik A-175/89 | |
| OPRACOWAŁ: | mgr inż. arch. Dariusz Dencikowski | |