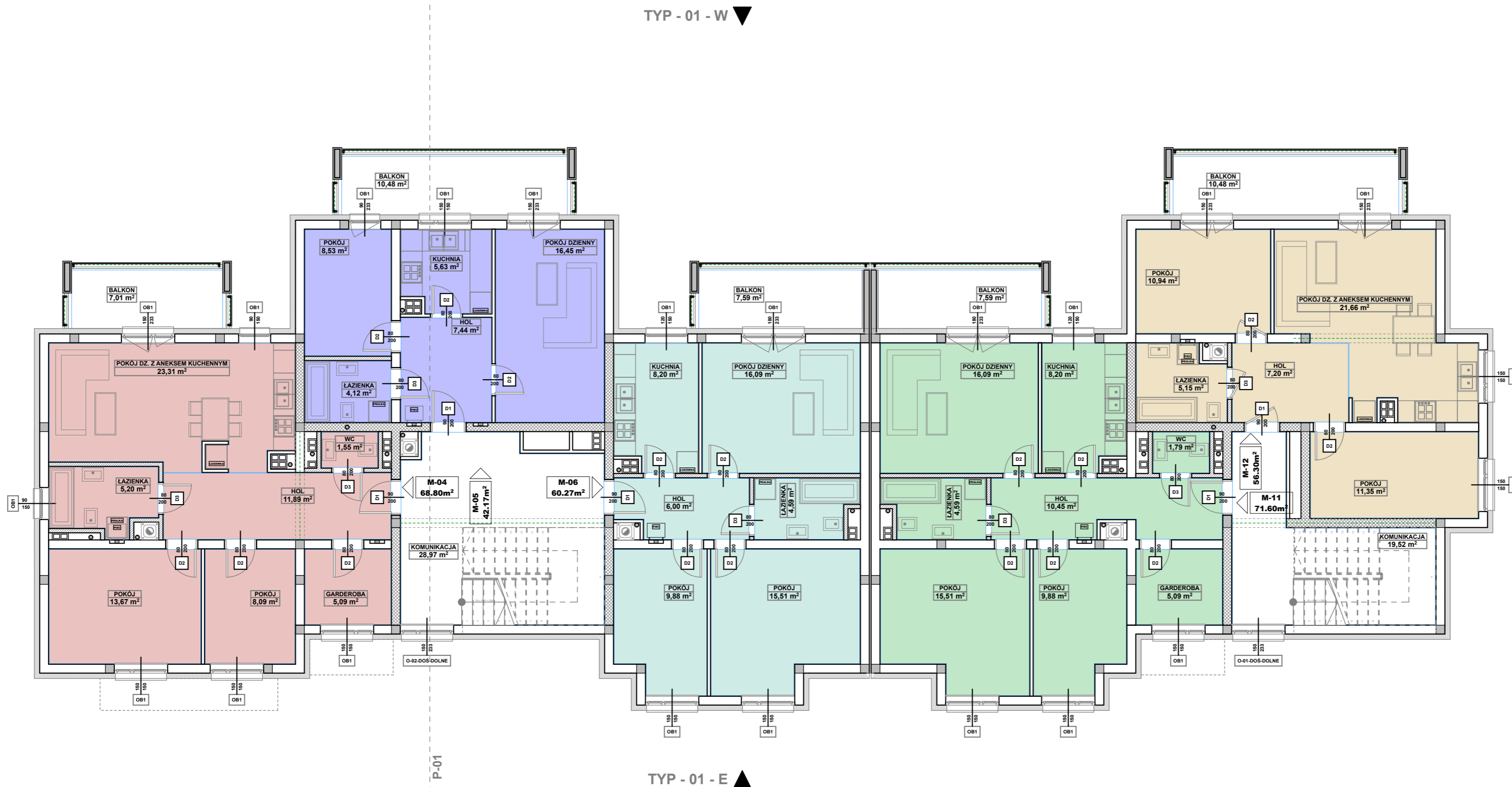
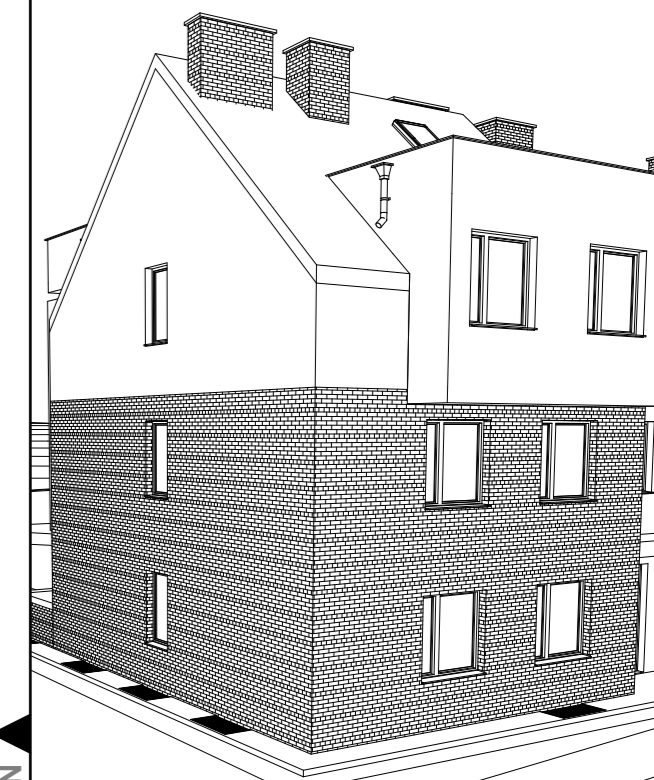


KONCEPCJA



TYP - 01 - W ▼

▲ TYP - 01 - E

▲ TYP - 01 - PD

▲ TYP - 01 - PN

PRACOWNIA ARCHITEKTURY
"AW-PROJEKT"
RZESZÓW ul. Jagiellońska 12/4A

NAZWA OBIEKTU:	BUDYNEK MIESZKALNY WIELORODZINNY	TYP-01 REV-0-26
ADRES OBIEKTU:	RZESZÓW ul. KRAJOBRAZOWA	
TYTUŁ RYSUNKU:	RZUT PIERWSZEGO PIĘTRA	
RYSUNEK NR:		A-02
DATA:	MAJ 2017	
BRANŻA:	ARCHITEKTONICZNA	
FAZA:	PROJEKT KONCEPCYJNY	
SKALA:	1 : 100	
PROJEKTANT:	mgr inż. arch. Anna Wójcik A-175/89	
OPRACOWAŁ:	mgr inż. arch. Dariusz Dencikowski	