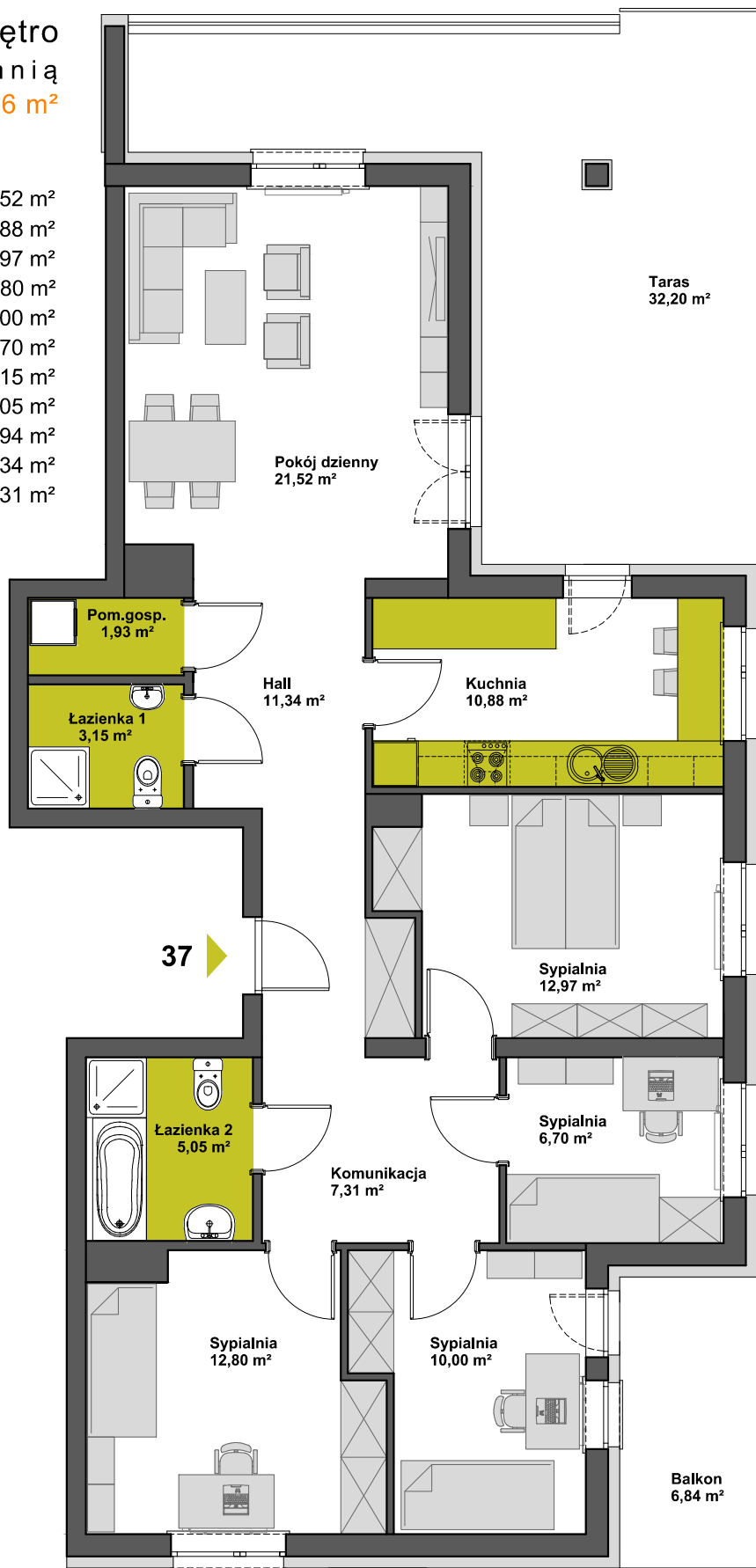
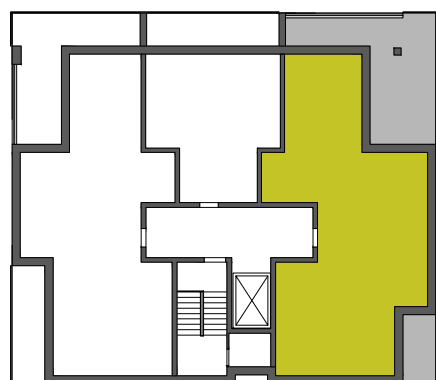
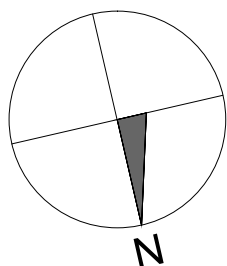


Spółdzielnia Mieszkaniowa PROJEKTANT budynek nr 47, 49 na os. Słoneczny Stok w Rzeszowie

MIESZKANIE **M37** - 7. piętro
pięciopokojowe z kuchnią
Powierzchnia użytkowa - **103,66 m²**

zestawienie powierzchni:

| | |
|-----------------|------------------------|
| POKÓJ DZIENNY | - 21,52 m ² |
| KUCHNIA | - 10,88 m ² |
| SYPIALNIA | - 12,97 m ² |
| SYPIALNIA | - 12,80 m ² |
| SYPIALNIA | - 10,00 m ² |
| SYPIALNIA | - 6,70 m ² |
| ŁAZIENKA 1 | - 3,15 m ² |
| ŁAZIENKA 2 | - 5,05 m ² |
| POM.GOSPODARCZE | - 1,94 m ² |
| HALL | - 11,34 m ² |
| KOMUNIKACJA | - 7,31 m ² |



AiAW STUDIO PROJEKTOWE
mgr inż. arch. Lidia Tobiasz
35-045 Rzeszów, ul. Hetmańska 1/3