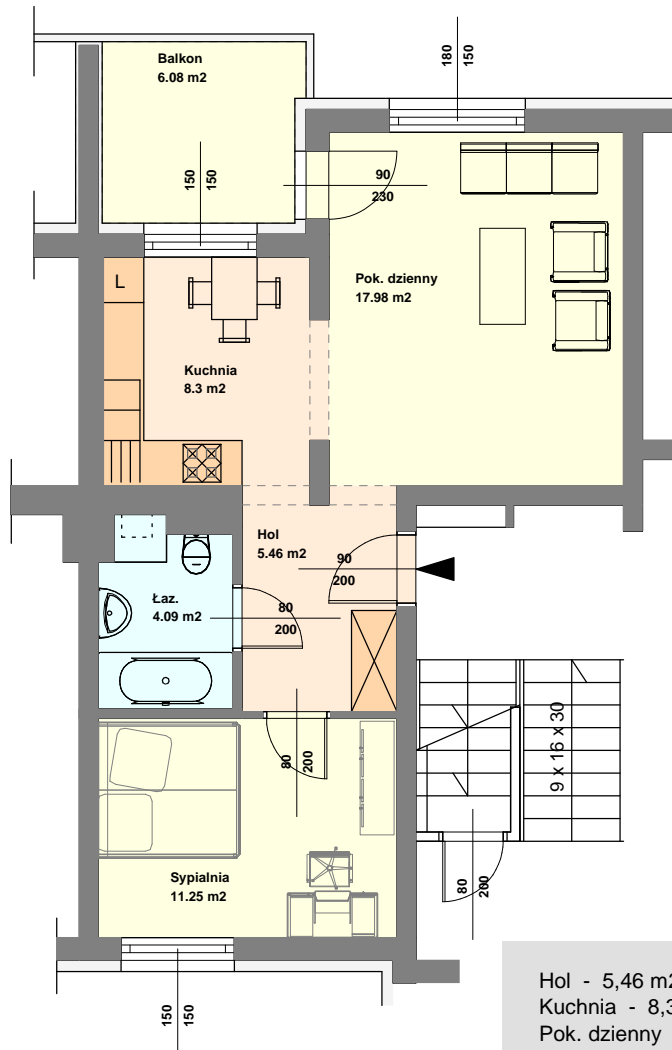


**Budynek wielorodzinny nr 35 i 36
przy ul. Iwonickiej w Rzeszowie**

MIESZKANIE NR 13 - parter - 2 pokojowe



Hol - 5,46 m²
Kuchnia - 8,3 m²
Pok. dzienny - 17,98 m²
Sypialnia - 11,25 m²
Łazienka - 4,09 m²
Razem - PU = 47,1 m²
Balkon - 6,08 m²