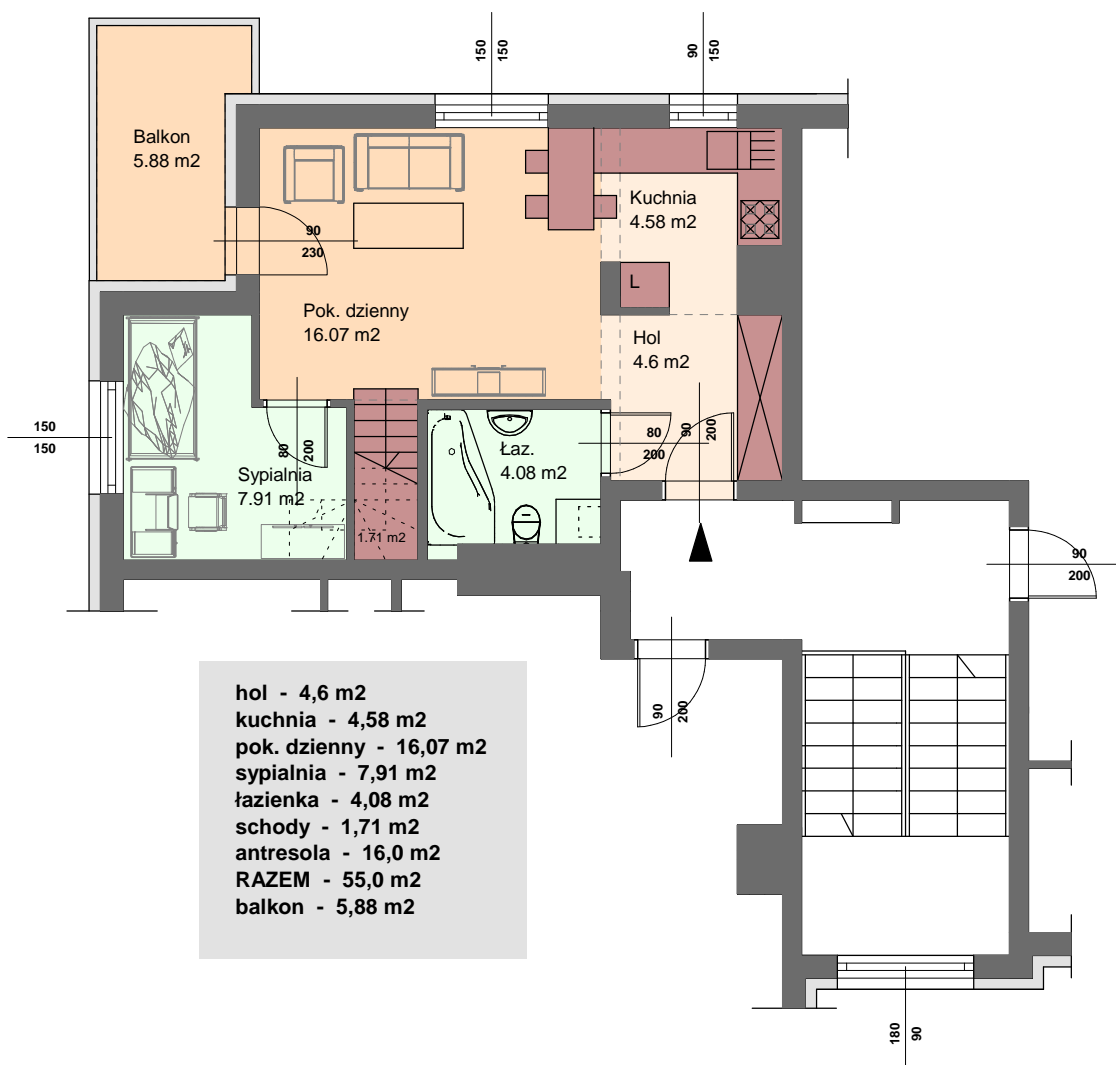
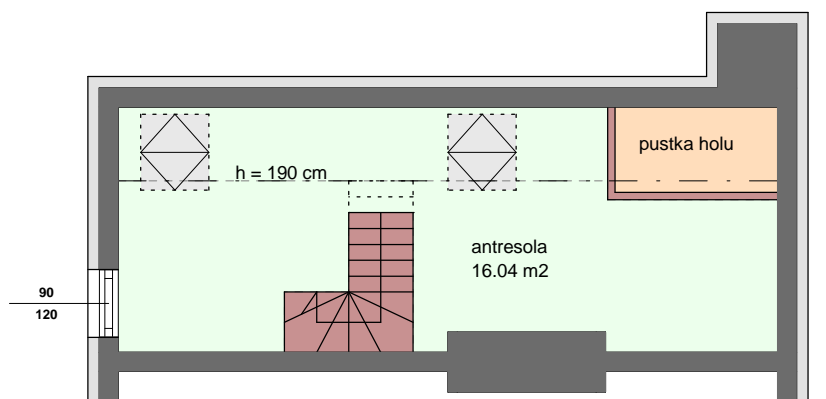


Budynek wielorodzinny nr 35 i 36 przy ul. Iwonickiej w Rzeszowie
MIESZKANIE NR 11 - 3 PIĘTRO - 2 pokojowe z antresolą



- hol - 4,6 m2
- kuchnia - 4,58 m2
- pok. dzienny - 16,07 m2
- sypialnia - 7,91 m2
- łazienka - 4,08 m2
- schody - 1,71 m2
- antresola - 16,0 m2
- RAZEM - 55,0 m2**
- balkon - 5,88 m2