

SPÓŁDZIELNIA MIESZKANIOWA "PROJEKTANT" BUDYNEK NR 29 NA OS. SŁONECZY STOK w RZESZOWIE

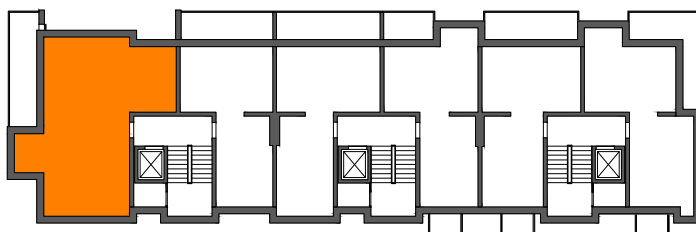


MIESZKANIE M9 - 4. PIĘTRO

czteropokojowe z kuchnią
POWIERZCHNIA UŻYTKOWA - 74,78 m²

zestawienie powierzchni:

POKÓJ DZIENNY+KUCHNIA	- 30,72 m ²
SYPIALNIA	- 11,38 m ²
SYPIALNIA	- 9,00 m ²
SYPIALNIA	- 9,00 m ²
ŁAZIENKA	- 5,34 m ²
WC	- 1,30 m ²
HALL	- 8,04 m ²
BALKON	- 13,00 m ²



AiAW STUDIO PROJEKTOWE

mgr inż. arch. Lidia Tobiasz

35-045 Rzeszów, ul. Hetmańska 1/3