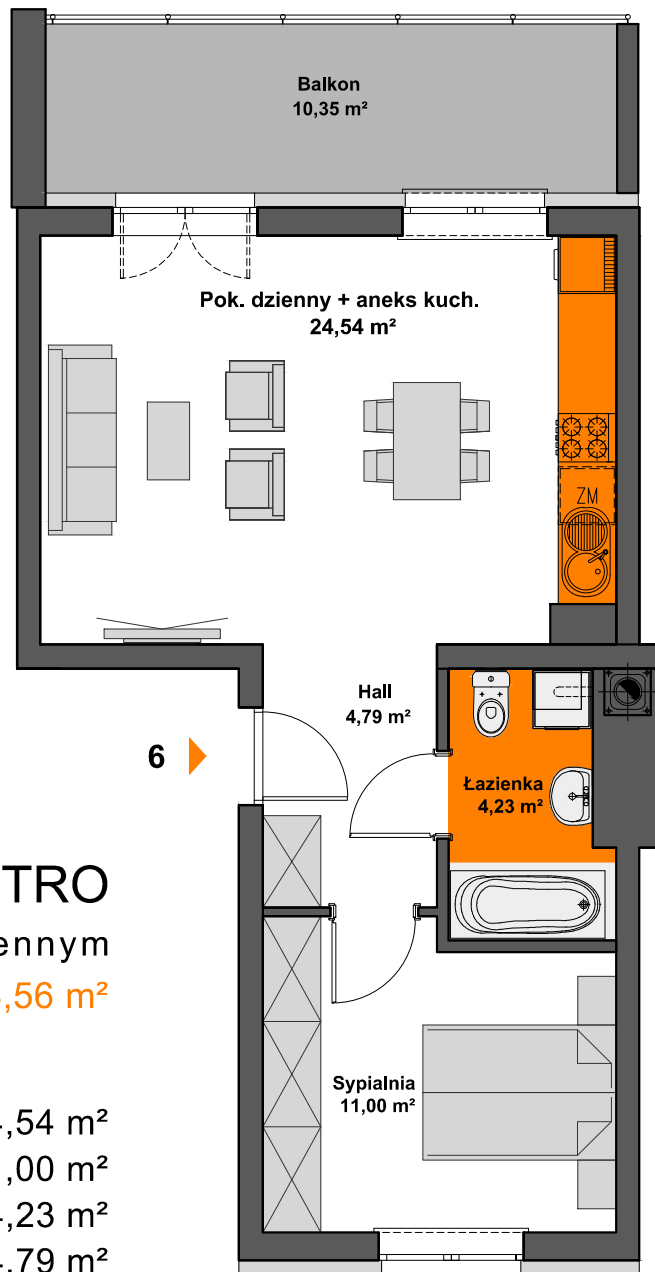
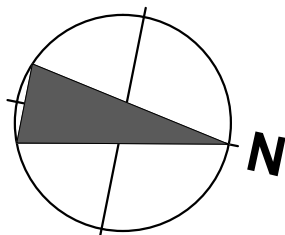


SPÓŁDZIELNIA MIESZKANIOWA "PROJEKTANT" BUDYNEK NR 29 NA OS. SŁONECZY STOK w RZESZOWIE



MIESZKANIE M6 - 2. PIĘTRO

dwupokojowe z aneksem kuchennym

POWIERZCHNIA UŻYTKOWA - 44,56 m²

zestawienie powierzchni:

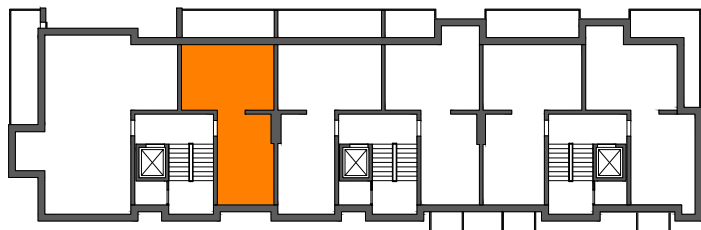
POK. DZIENNY+ANEKS KUCH. - 24,54 m²

SYPIALNIA - 11,00 m²

ŁAZIENKA - 4,23 m²

HALL - 4,79 m²

BALKON - 10,35 m²



AiAW STUDIO PROJEKTOWE

mgr inż. arch. Lidia Tobiasz

35-045 Rzeszów, ul. Hetmańska 1/3