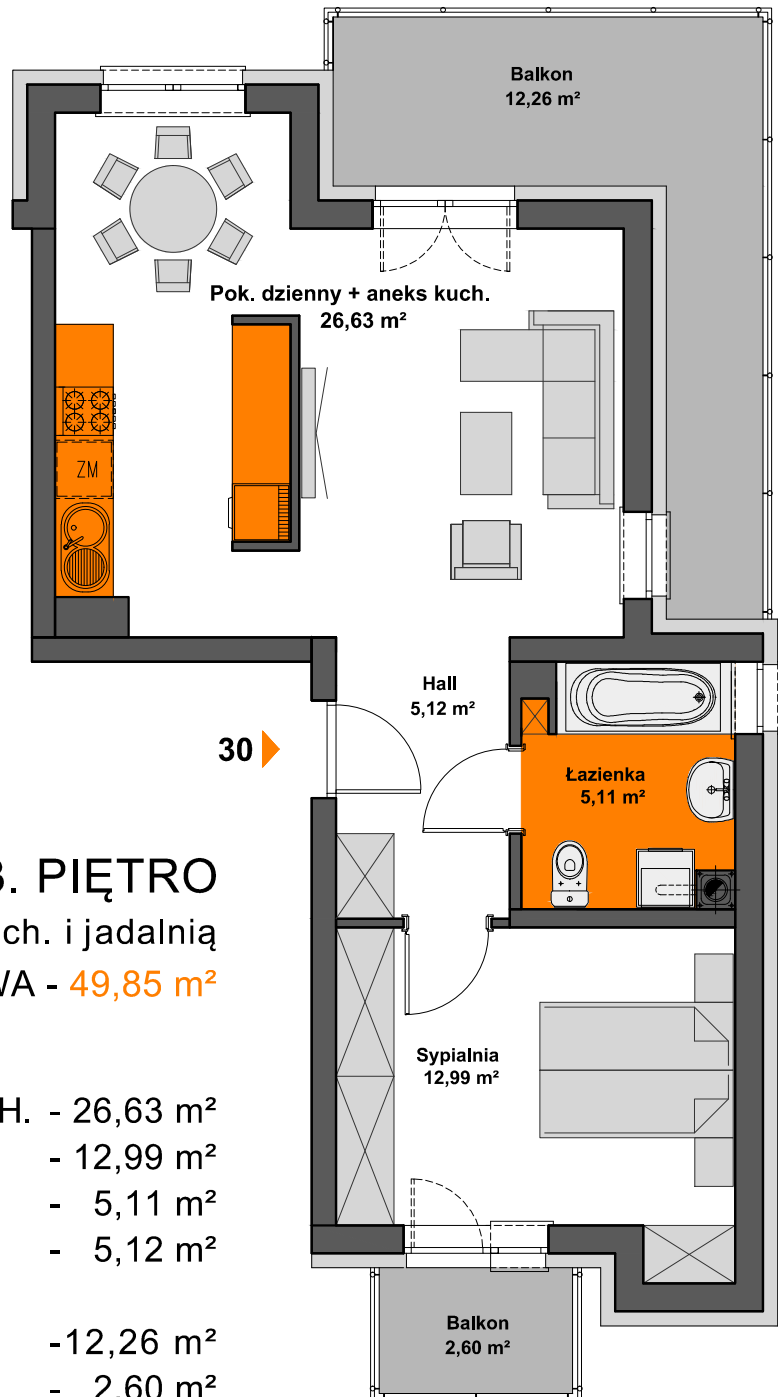
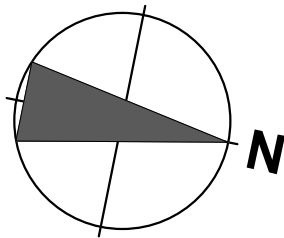


# SPÓŁDZIELNIA MIESZKANIOWA "PROJEKTANT" BUDYNEK NR 29 NA OS. SŁONECZY STOK w RZESZOWIE

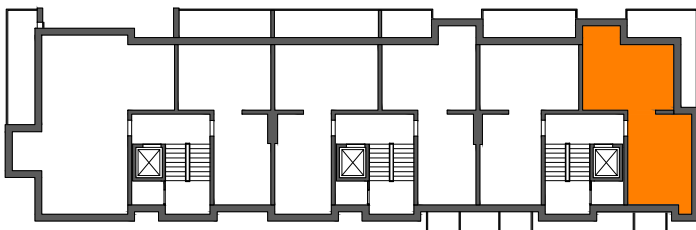


## MIESZKANIE M30 - 3. PIĘTRO

dwupokojowe z aneksem kuch. i jadalnią  
POWIERZCHNIA UŻYTKOWA - 49,85 m<sup>2</sup>

zestawienie powierzchni:

POK. DZIENNY+ANEKS KUCH.	- 26,63 m <sup>2</sup>
SYPIALNIA	- 12,99 m <sup>2</sup>
ŁAZIENKA	- 5,11 m <sup>2</sup>
HALL	- 5,12 m <sup>2</sup>
BALKON	- 12,26 m <sup>2</sup>
HALL	- 2,60 m <sup>2</sup>



AiAW STUDIO PROJEKTOWE

mgr inż. arch. Lidia Tobiasz

35-045 Rzeszów, ul. Hetmańska 1/3