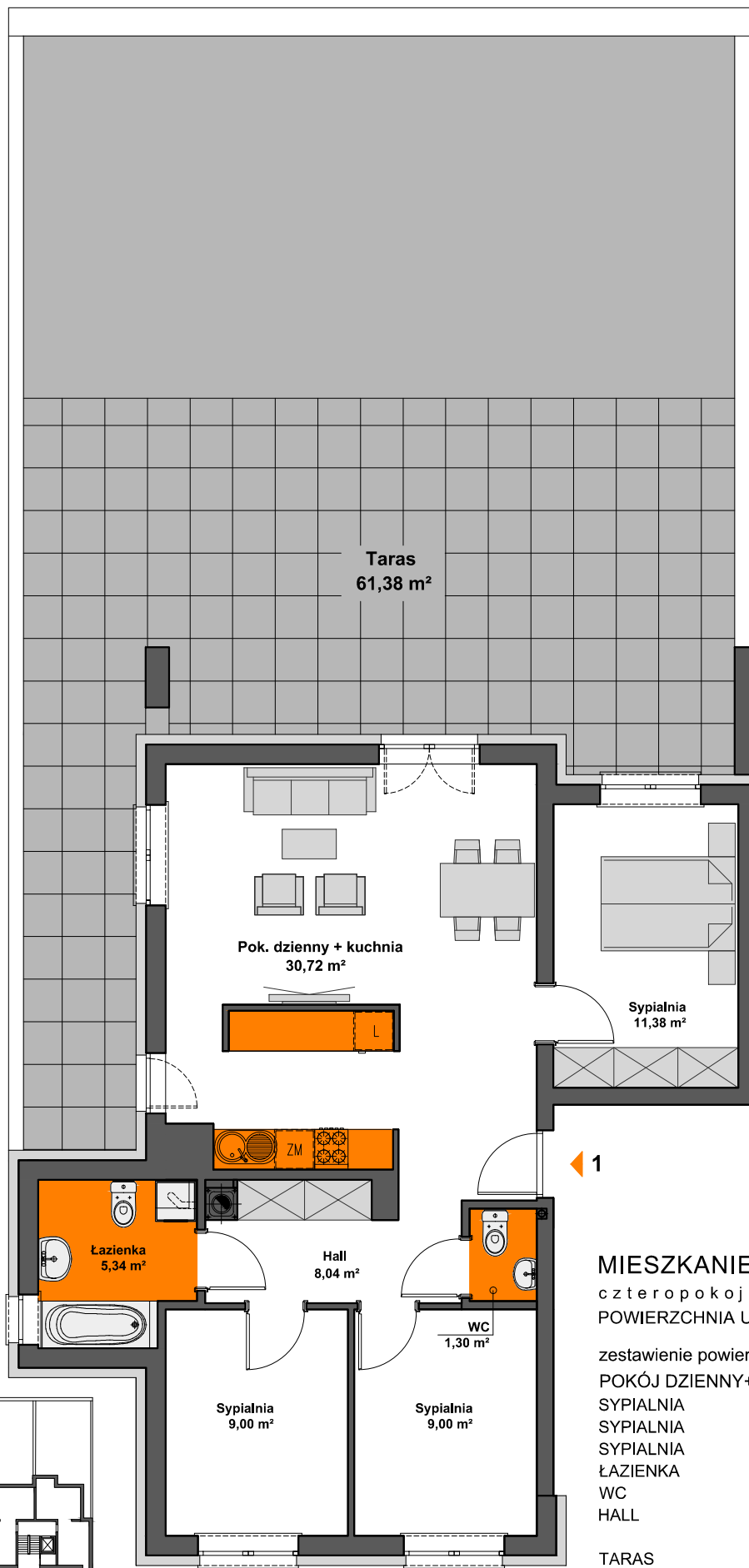
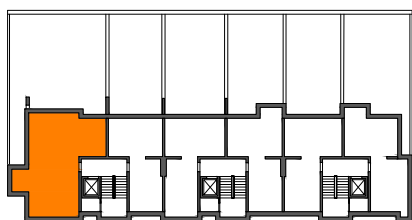


SPÓŁDZIELNIA MIESZKANIOWA "PROJEKTANT"
 BUDYNEK NR 29 NA OS. SŁONECZY STOK W RZESZOWIE



MIESZKANIE M1 - PARTER

czteropokojowe z kuchnią
 POWIERZCHNIA UŻYTKOWA - 74,78 m²

zestawienie powierzchni:

POKÓJ DZIENNY+KUCHNIA	- 30,72 m ²
SYPIALNIA	- 11,38 m ²
SYPIALNIA	- 9,00 m ²
SYPIALNIA	- 9,00 m ²
ŁAZIENKA	- 5,34 m ²
WC	- 1,30 m ²
HALL	- 8,04 m ²
TARAS	- 61,38 m ²