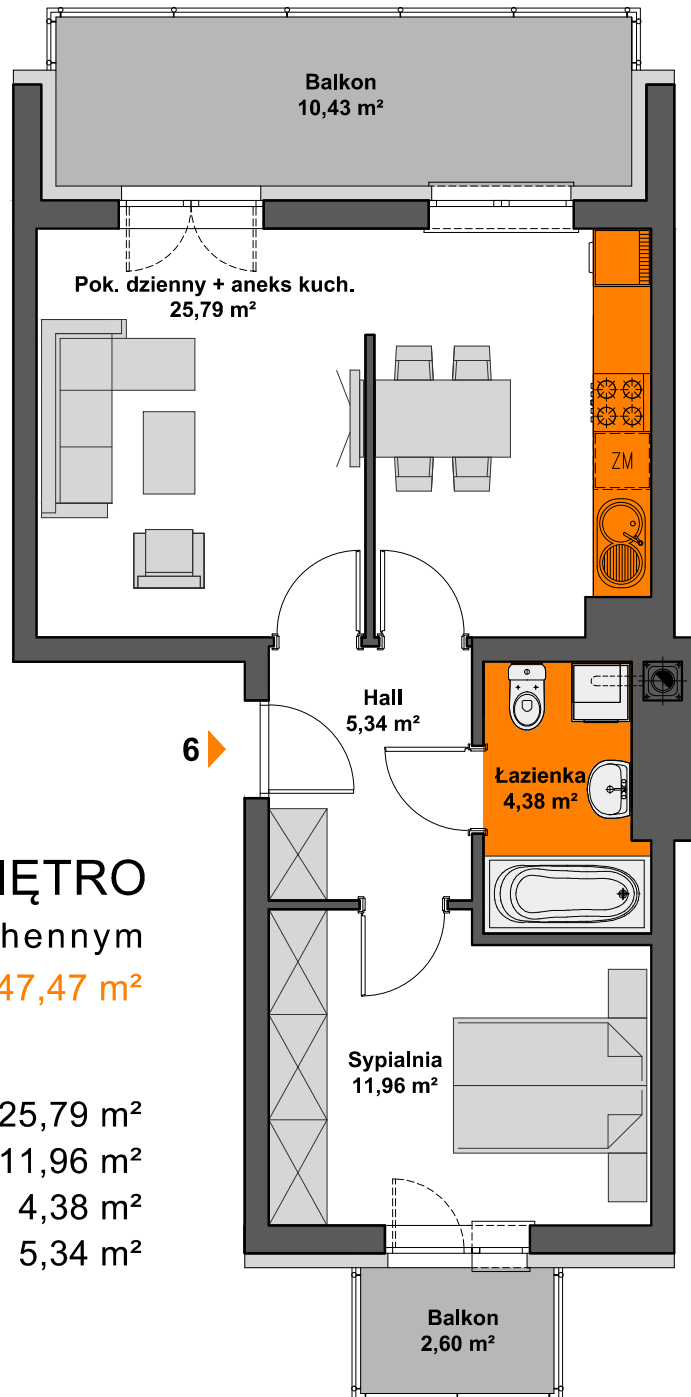
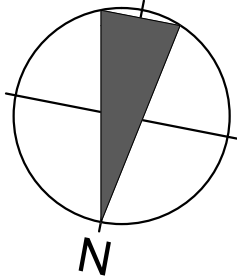


SPÓŁDZIELNIA MIESZKANIOWA "PROJEKTANT" BUDYNEK NR 28 NA OS. SŁONECZY STOK W RZESZOWIE

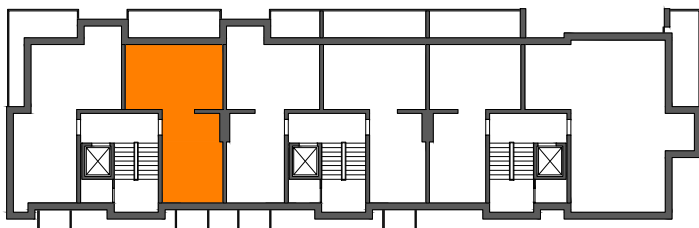


MIESZKANIE M6 - 2. PIĘTRO

dwupokojowe z aneksem kuchennym
POWIERZCHNIA UŻYTKOWA - 47,47 m²

zestawienie powierzchni:

POK. DZIENNY+ANEKS KUCH.	- 25,79 m ²
SYPIALNIA	- 11,96 m ²
ŁAZIENKA	- 4,38 m ²
HALL	- 5,34 m ²



AiAW STUDIO PROJEKTOWE

mgr inż. arch. Lidia Tobiasz

35-045 Rzeszów, ul. Hetmańska 1/3

