

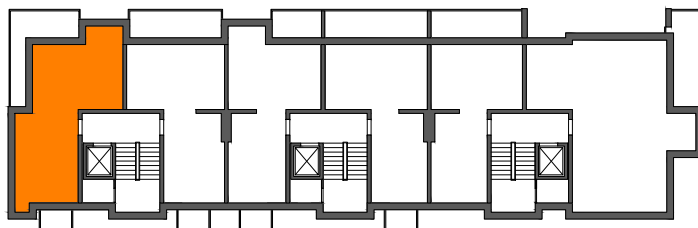
SPÓŁDZIELNIA MIESZKANIOWA "PROJEKTANT" BUDYNEK NR 28 NA OS. SŁONECZY STOK W RZESZOWIE



MIESZKANIE M5 - 2. PIĘTRO dwupokojowe z aneksem kuch. i jadalnią POWIERZCHNIA UŻYTKOWA - 49,79 m²

zestawienie powierzchni:

POK. DZIENNY+ANEKS KUCH.	- 26,60 m ²
SYPIALNIA	- 12,97 m ²
ŁAZIENKA	- 5,13 m ²
HALL	- 5,09 m ²



AIAW STUDIO PROJEKTOWE

mgr inż. arch. Lidia Tobiasz

35-045 Rzeszów, ul. Hetmańska 1/3