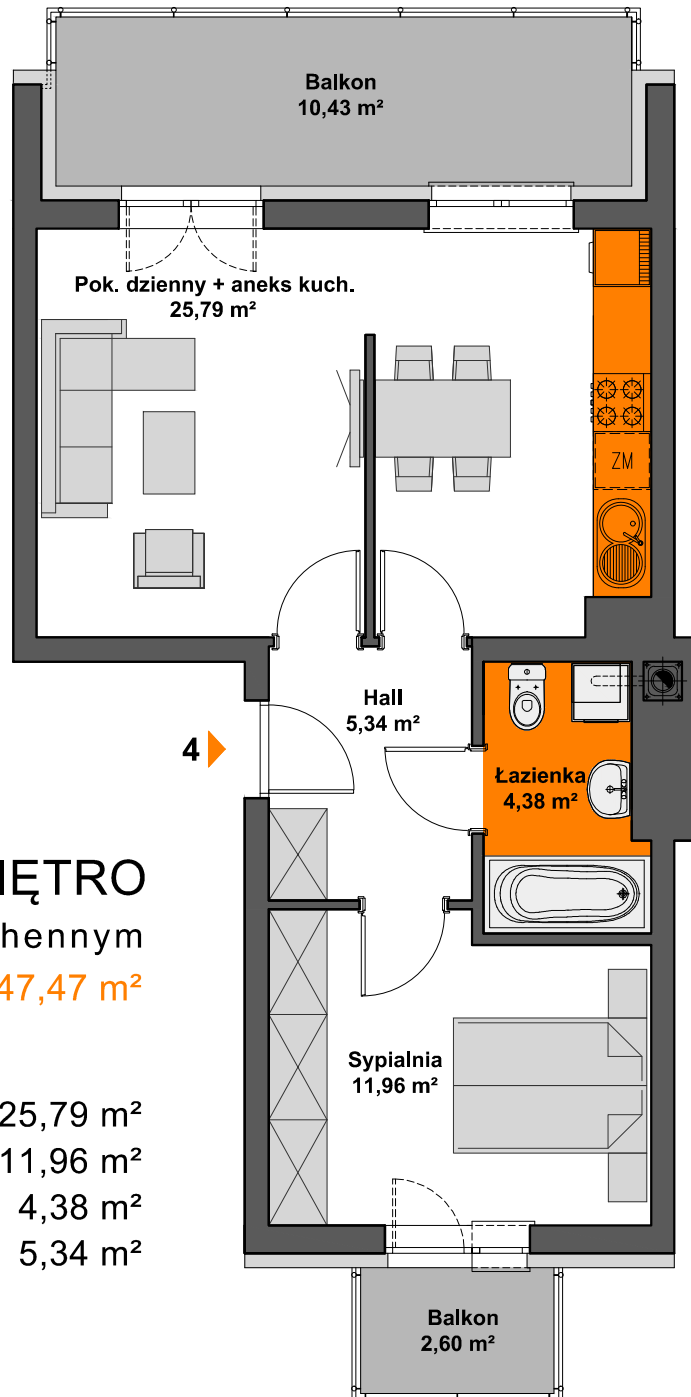
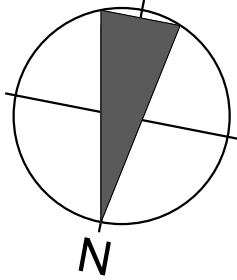


# SPÓŁDZIELNIA MIESZKANIOWA "PROJEKTANT" BUDYNEK NR 28 NA OS. SŁONECZY STOK W RZESZOWIE

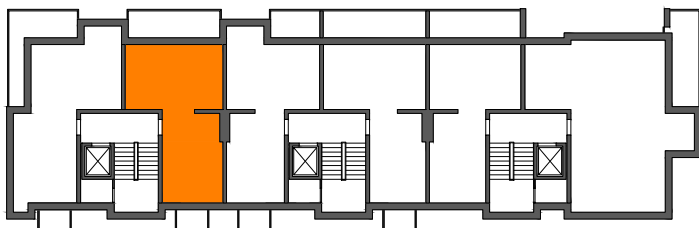


## MIESZKANIE M4 - 1. PIĘTRO

dwupokojowe z aneksem kuchennym  
POWIERZCHNIA UŻYTKOWA - 47,47 m<sup>2</sup>

zestawienie powierzchni:

POK. DZIENNY+ANEKS KUCH.	- 25,79 m <sup>2</sup>
SYPIALNIA	- 11,96 m <sup>2</sup>
ŁAZIENKA	- 4,38 m <sup>2</sup>
HALL	- 5,34 m <sup>2</sup>



AiAW STUDIO PROJEKTOWE

mgr inż. arch. Lidia Tobiasz

35-045 Rzeszów, ul. Hetmańska 1/3

