

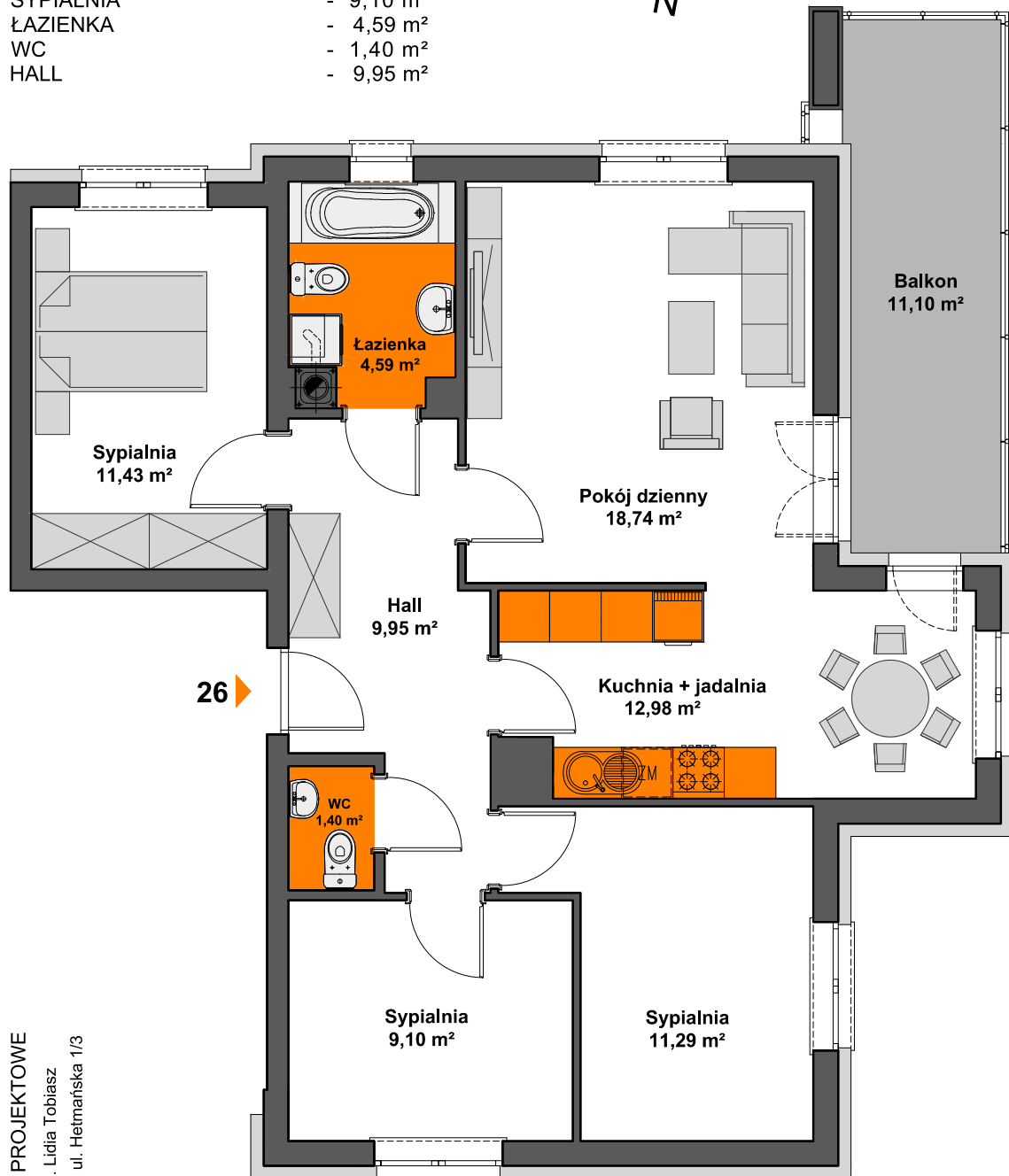
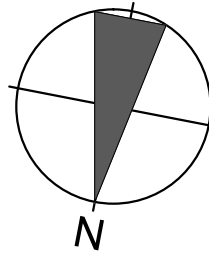
# SPÓŁDZIELNIA MIESZKANIOWA "PROJEKTANT" BUDYNEK NR 28 NA OS. SŁONECZY STOK W RZESZOWIE

## MIESZKANIE M26 - 2. PIĘTRO

czteropokojowe z kuchnią i jadalnią  
POWIERZCHNIA UŻYTKOWA - 79,48 m<sup>2</sup>

zestawienie powierzchni:

POKÓJ DZIENNY	- 18,74 m <sup>2</sup>
KUCHNIA + JADALNIA	- 12,98 m <sup>2</sup>
SYPIALNIA	- 11,43 m <sup>2</sup>
SYPIALNIA	- 11,29 m <sup>2</sup>
SYPIALNIA	- 9,10 m <sup>2</sup>
ŁAZIENKA	- 4,59 m <sup>2</sup>
WC	- 1,40 m <sup>2</sup>
HALL	- 9,95 m <sup>2</sup>



AIAW STUDIO PROJEKTOWE  
mgr inż. arch. Lidia Tobiasz  
35-045 Rzeszów, ul. Hetmańska 1/3

