

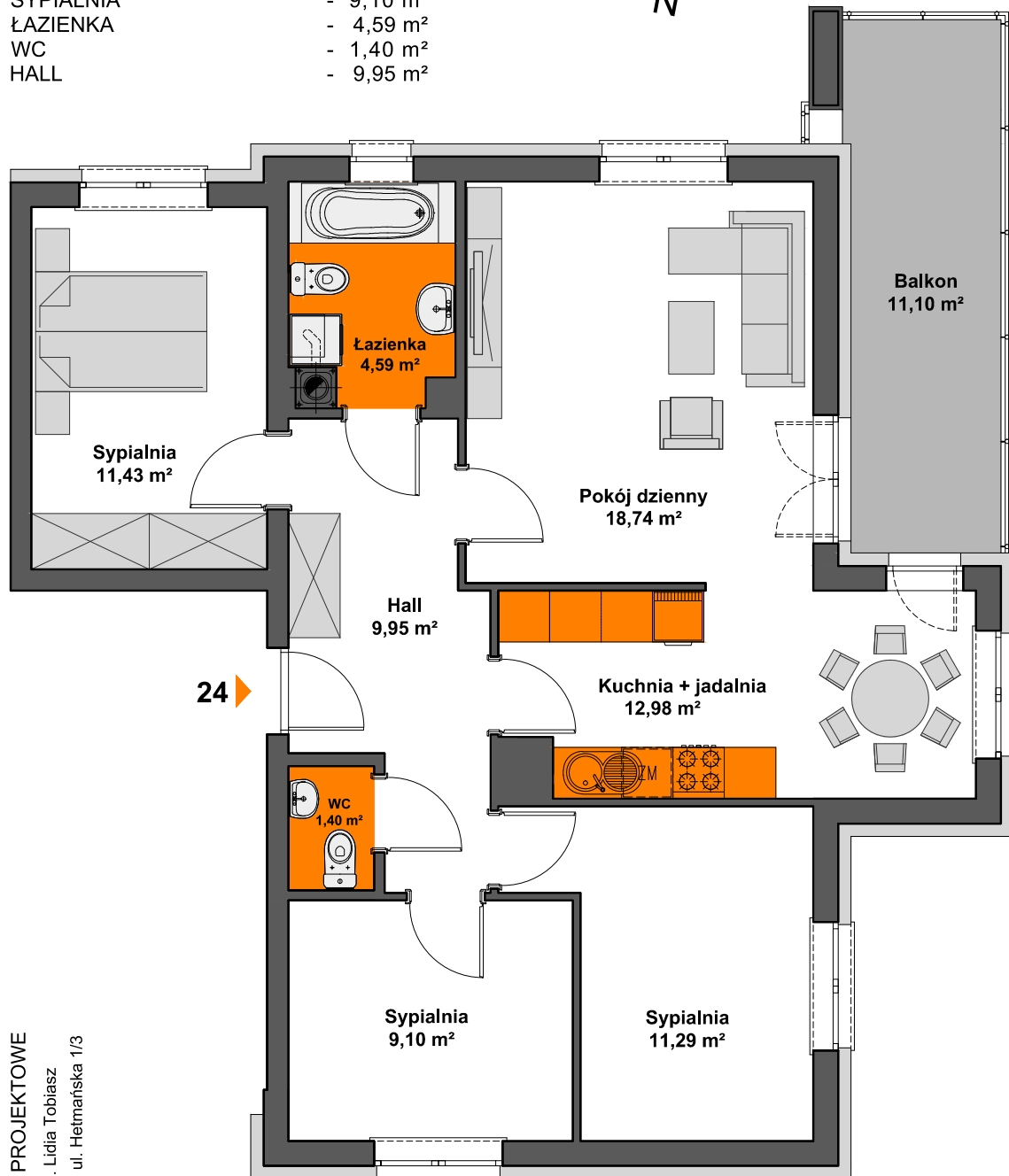
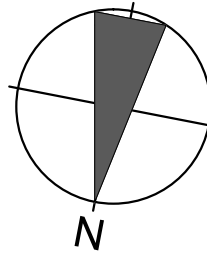
SPÓŁDZIELNIA MIESZKANIOWA "PROJEKTANT" BUDYNEK NR 28 NA OS. SŁONECZY STOK W RZESZOWIE

MIESZKANIE M24 - 1. PIĘTRO

czteropokojowe z kuchnią i jadalnią
POWIERZCHNIA UŻYTKOWA - 79,48 m²

zestawienie powierzchni:

POKÓJ DZIENNY	- 18,74 m ²
KUCHNIA + JADALNIA	- 12,98 m ²
SYPIALNIA	- 11,43 m ²
SYPIALNIA	- 11,29 m ²
SYPIALNIA	- 9,10 m ²
ŁAZIENKA	- 4,59 m ²
WC	- 1,40 m ²
HALL	- 9,95 m ²



AIAW STUDIO PROJEKTOWE

mgr inż. arch. Lidia Tobiasz
35-045 Rzeszów, ul. Hetmańska 1/3

