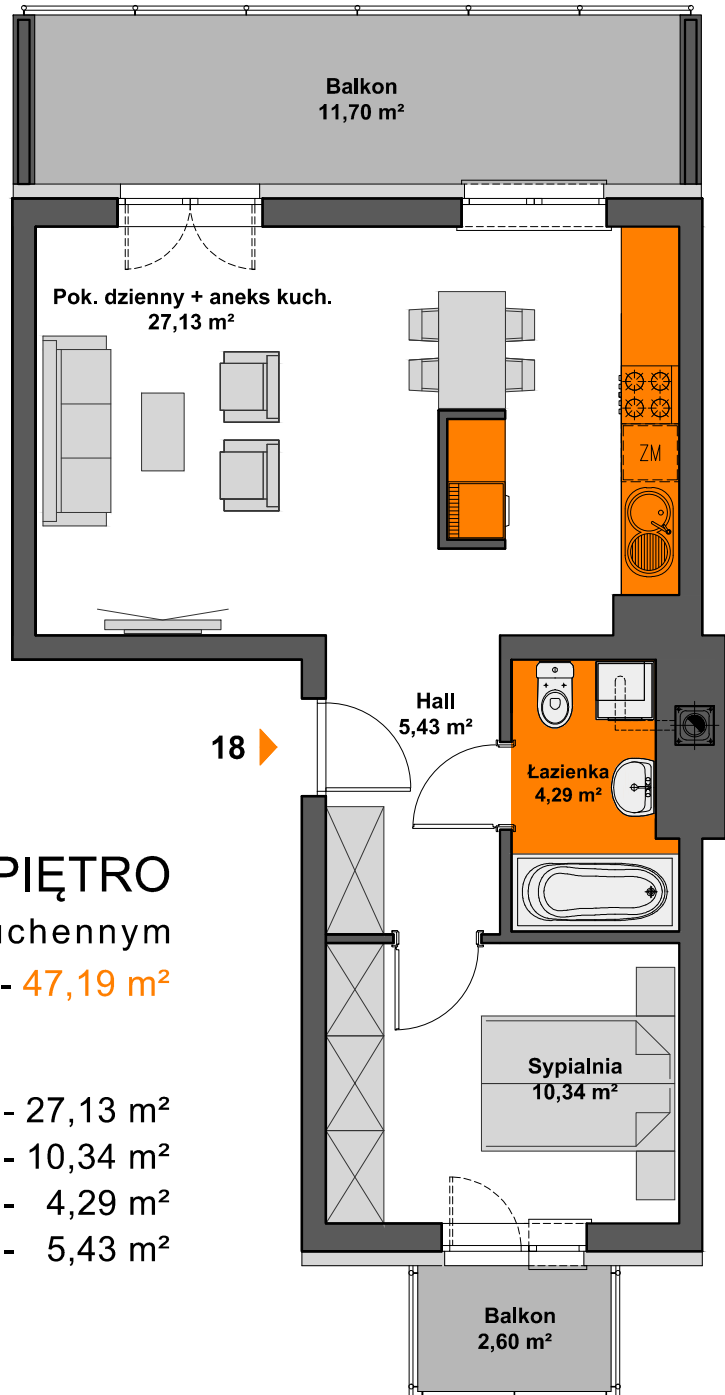
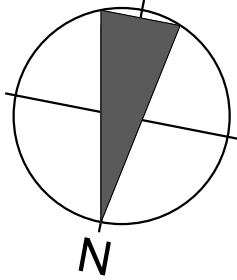


# SPÓŁDZIELNIA MIESZKANIOWA "PROJEKTANT" BUDYNEK NR 28 NA OS. SŁONECZY STOK W RZESZOWIE



## MIESZKANIE M18 - 3. PIĘTRO

dwupokojowe z aneksem kuchennym

POWIERZCHNIA UŻYTKOWA - 47,19 m<sup>2</sup>

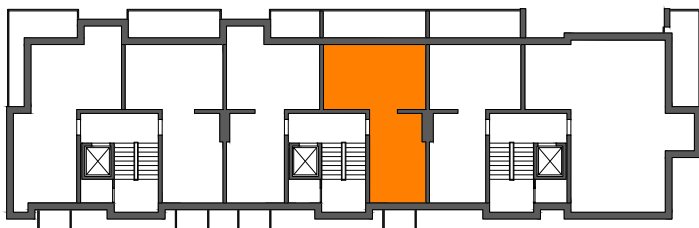
zestawienie powierzchni:

POK. DZIENNY+ANEKS KUCH. - 27,13 m<sup>2</sup>

SYPIALNIA - 10,34 m<sup>2</sup>

ŁAZIENKA - 4,29 m<sup>2</sup>

HALL - 5,43 m<sup>2</sup>



AiAW STUDIO PROJEKTOWE

mgr inż. arch. Lidia Tobiasz

35-045 Rzeszów, ul. Hetmańska 1/3

