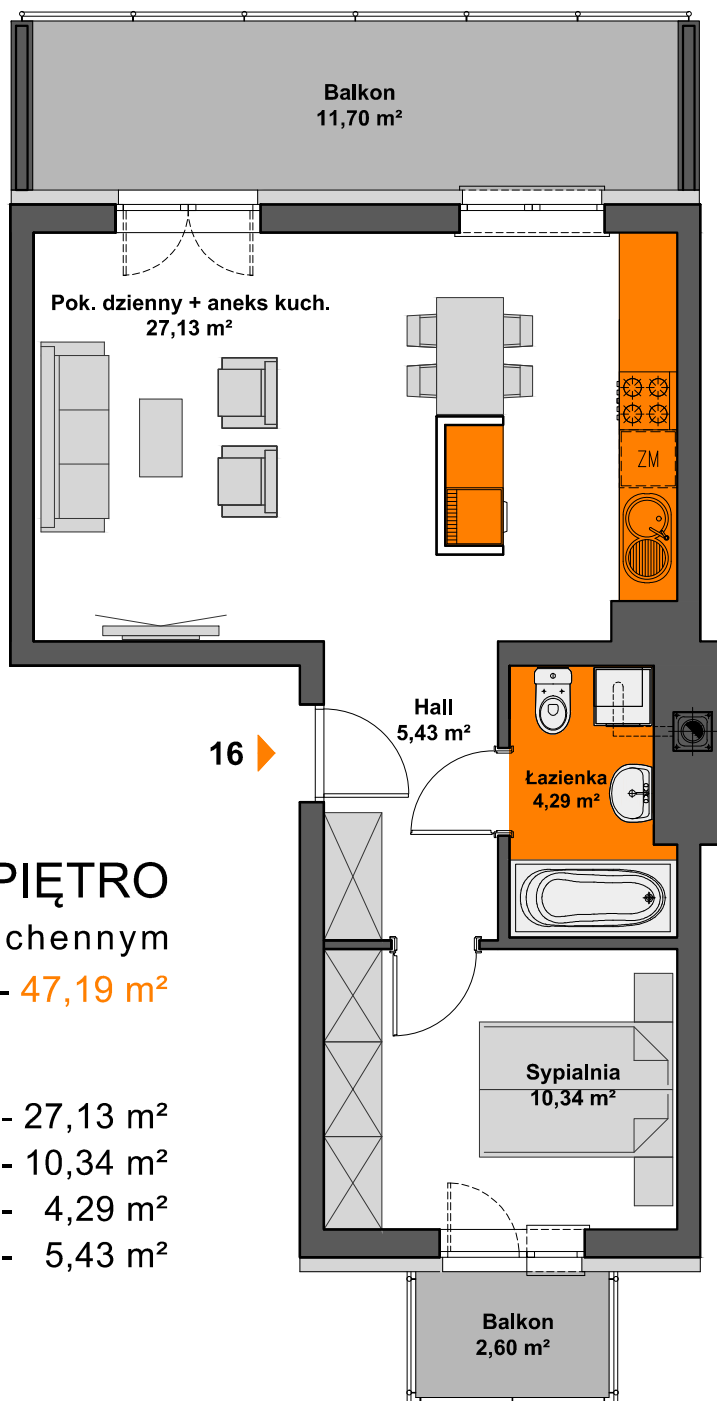
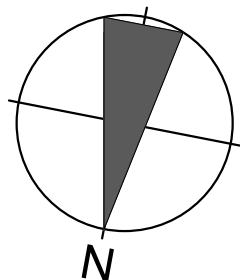


SPÓŁDZIELNIA MIESZKANIOWA "PROJEKTANT" BUDYNEK NR 28 NA OS. SŁONECZY STOK W RZESZOWIE



MIESZKANIE M16 - 2. PIĘTRO

dwupokojowe z aneksem kuchennym

POWIERZCHNIA UŻYTKOWA - 47,19 m²

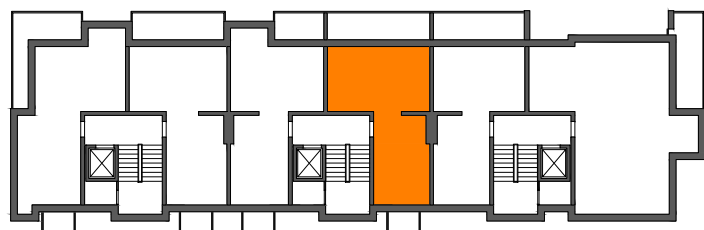
zestawienie powierzchni:

POK. DZIENNY+ANEKS KUCH. - 27,13 m²

SYPIALNIA - 10,34 m²

ŁAZIENKA - 4,29 m²

HALL - 5,43 m²



AiAW STUDIO PROJEKTOWE

mgr inż. arch. Lidia Tobiasz

35-045 Rzeszów, ul. Hetmańska 1/3

