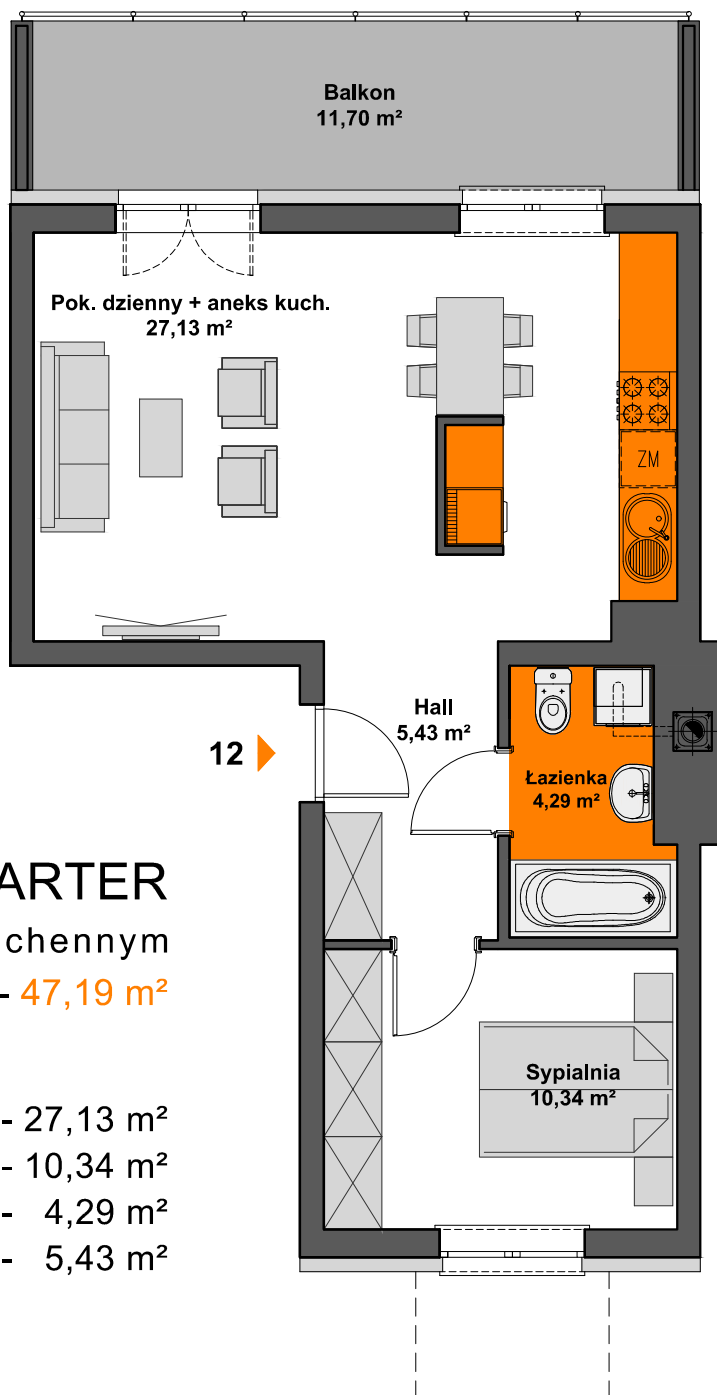
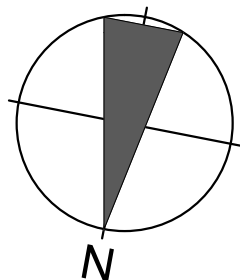


SPÓŁDZIELNIA MIESZKANIOWA "PROJEKTANT" BUDYNEK NR 28 OS. SŁONECZY STOK W RZESZOWIE

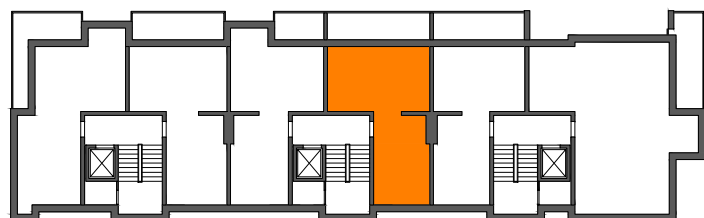


MIESZKANIE M12 - PARTER

dwupokojowe z aneksem kuchennym
POWIERZCHNIA UŻYTKOWA - 47,19 m²

zestawienie powierzchni:

POK. DZIENNY+ANEKS KUCH.	- 27,13 m ²
SYPIALNIA	- 10,34 m ²
ŁAZIENKA	- 4,29 m ²
HALL	- 5,43 m ²



AiAW STUDIO PROJEKTOWE

mgr inż. arch. Lidia Tobiasz

35-045 Rzeszów, ul. Hetmańska 1/3

