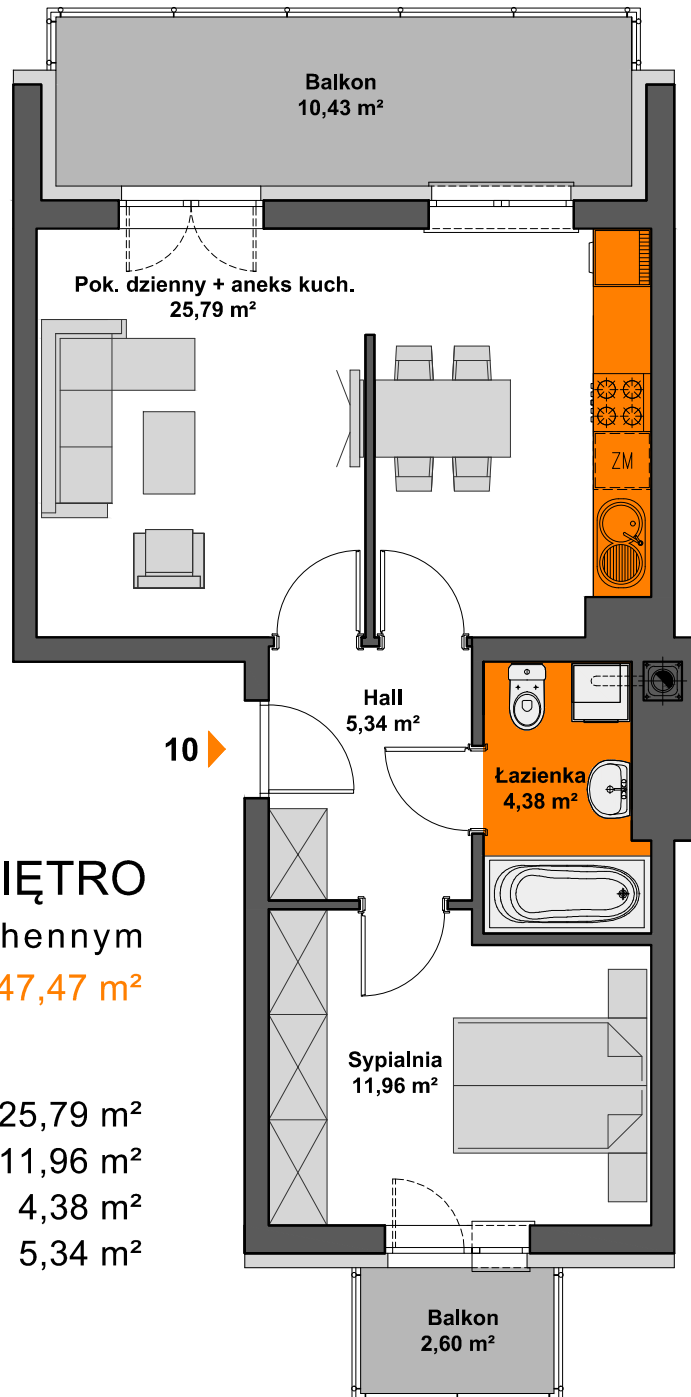
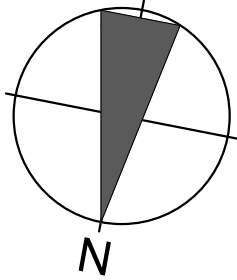


SPÓŁDZIELNIA MIESZKANIOWA "PROJEKTANT" BUDYNEK NR 28 NA OS. SŁONECZY STOK W RZESZOWIE



MIESZKANIE M10 - 4. PIĘTRO

dwupokojowe z aneksem kuchennym

POWIERZCHNIA UŻYTKOWA - 47,47 m²

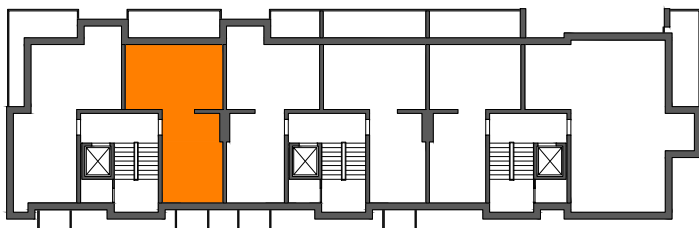
zestawienie powierzchni:

POK. DZIENNY+ANEKS KUCH. - 25,79 m²

SYPIALNIA - 11,96 m²

ŁAZIENKA - 4,38 m²

HALL - 5,34 m²



AiAW STUDIO PROJEKTOWE

mgr inż. arch. Lidia Tobiasz

35-045 Rzeszów, ul. Hetmańska 1/3

