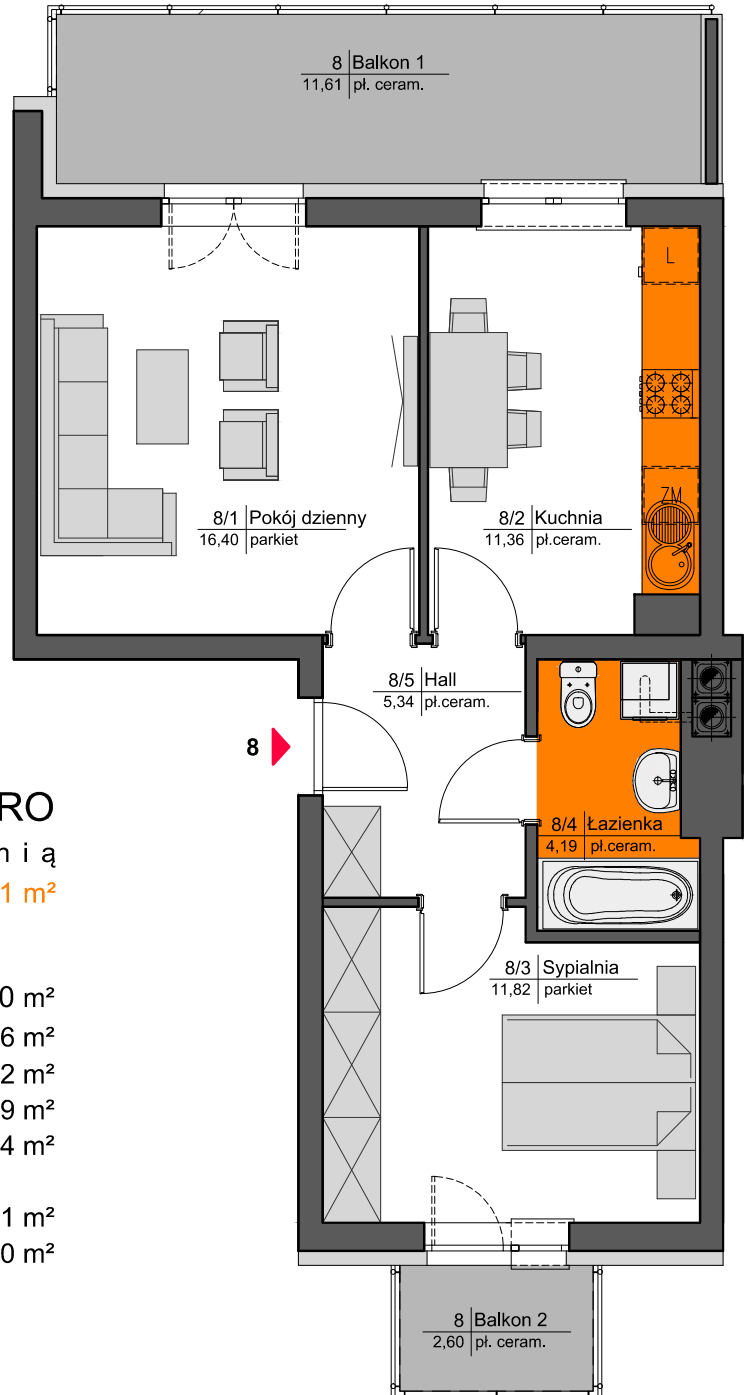
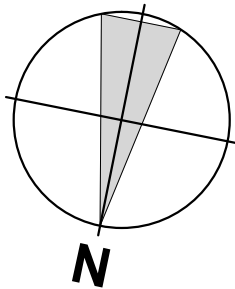


SPÓŁDZIELNIA MIESZKANIOWA "PROJEKTANT" BUDYNEK NR 31 NA OS. SŁONECZY STOK W RZESZOWIE



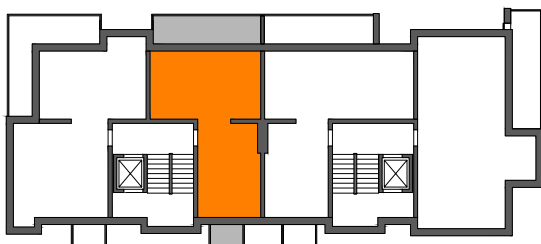
MIESZKANIE M8 - 3. PIĘTRO

dwupokojowe z kuchnią

POWIERZCHNIA UŻYTKOWA - 49,11 m²

zestawienie powierzchni:

POKÓJ DZIENNY	- 16,40 m ²
KUCHNIA	- 11,36 m ²
SYPIALNIA	- 11,82 m ²
ŁAZIENKA	- 4,19 m ²
HALL	- 5,34 m ²
BALKON 1	- 11,61 m ²
BALKON 2	- 2,60 m ²



AiAW STUDIO PROJEKTOWE

mgr inż. arch. Lidia Tobiasz

35-045 Rzeszów, ul. Hetmańska 1/3