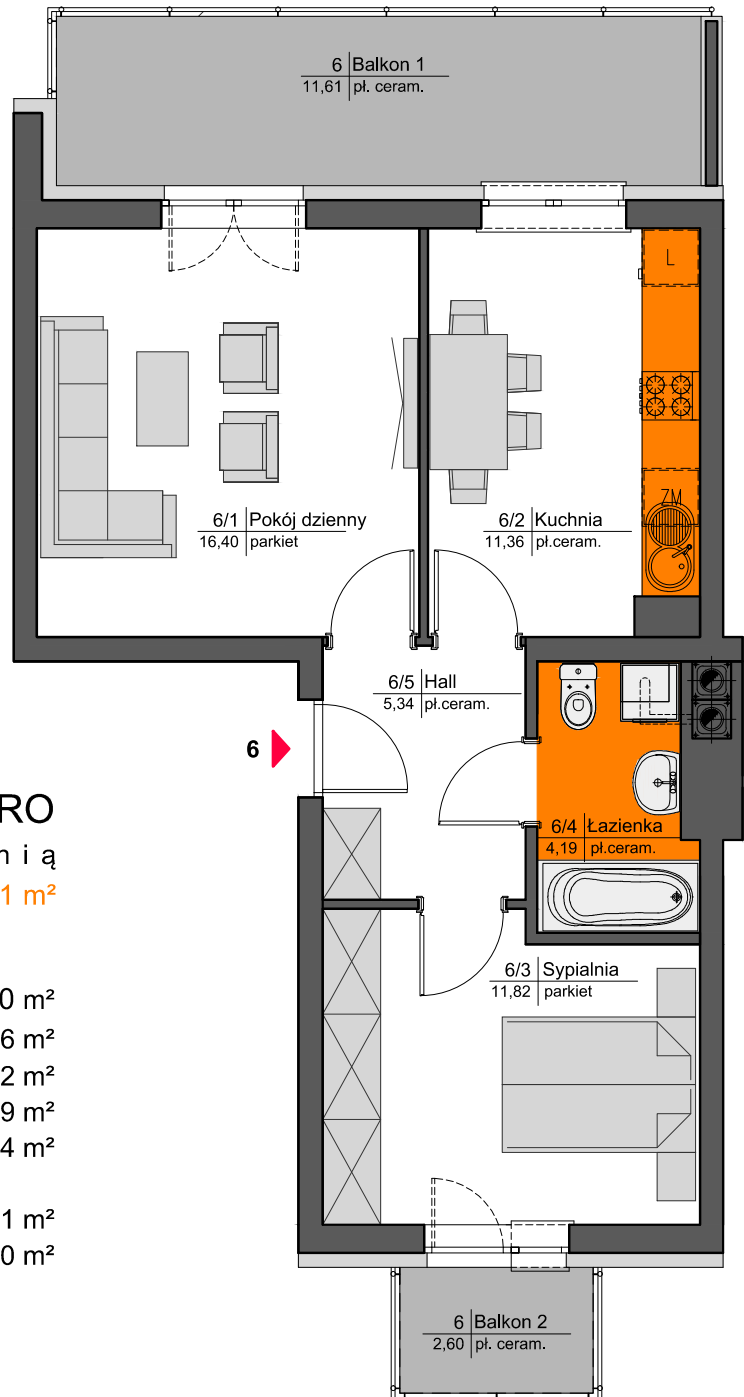
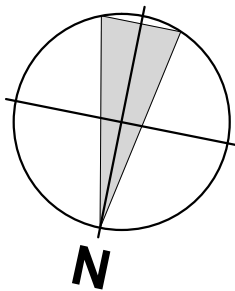


# SPÓŁDZIELNIA MIESZKANIOWA "PROJEKTANT" BUDYNEK NR 31 NA OS. SŁONECZY STOK W RZESZOWIE



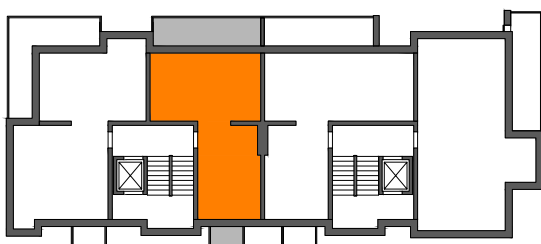
## MIESZKANIE M6 - 2. PIĘTRO

dwupokojowe z kuchnią

POWIERZCHNIA UŻYTKOWA - 49,11 m<sup>2</sup>

zestawienie powierzchni:

POKÓJ DZIENNY	- 16,40 m <sup>2</sup>
KUCHNIA	- 11,36 m <sup>2</sup>
SYPIALNIA	- 11,82 m <sup>2</sup>
ŁAZIENKA	- 4,19 m <sup>2</sup>
HALL	- 5,34 m <sup>2</sup>
BALKON 1	- 11,61 m <sup>2</sup>
BALKON 2	- 2,60 m <sup>2</sup>



AiAW STUDIO PROJEKTOWE

mgr inż. arch. Lidia Tobiasz

35-045 Rzeszów, ul. Hetmańska 1/3