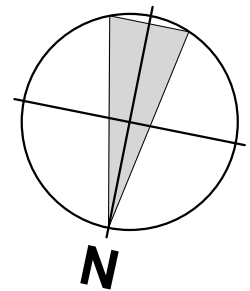
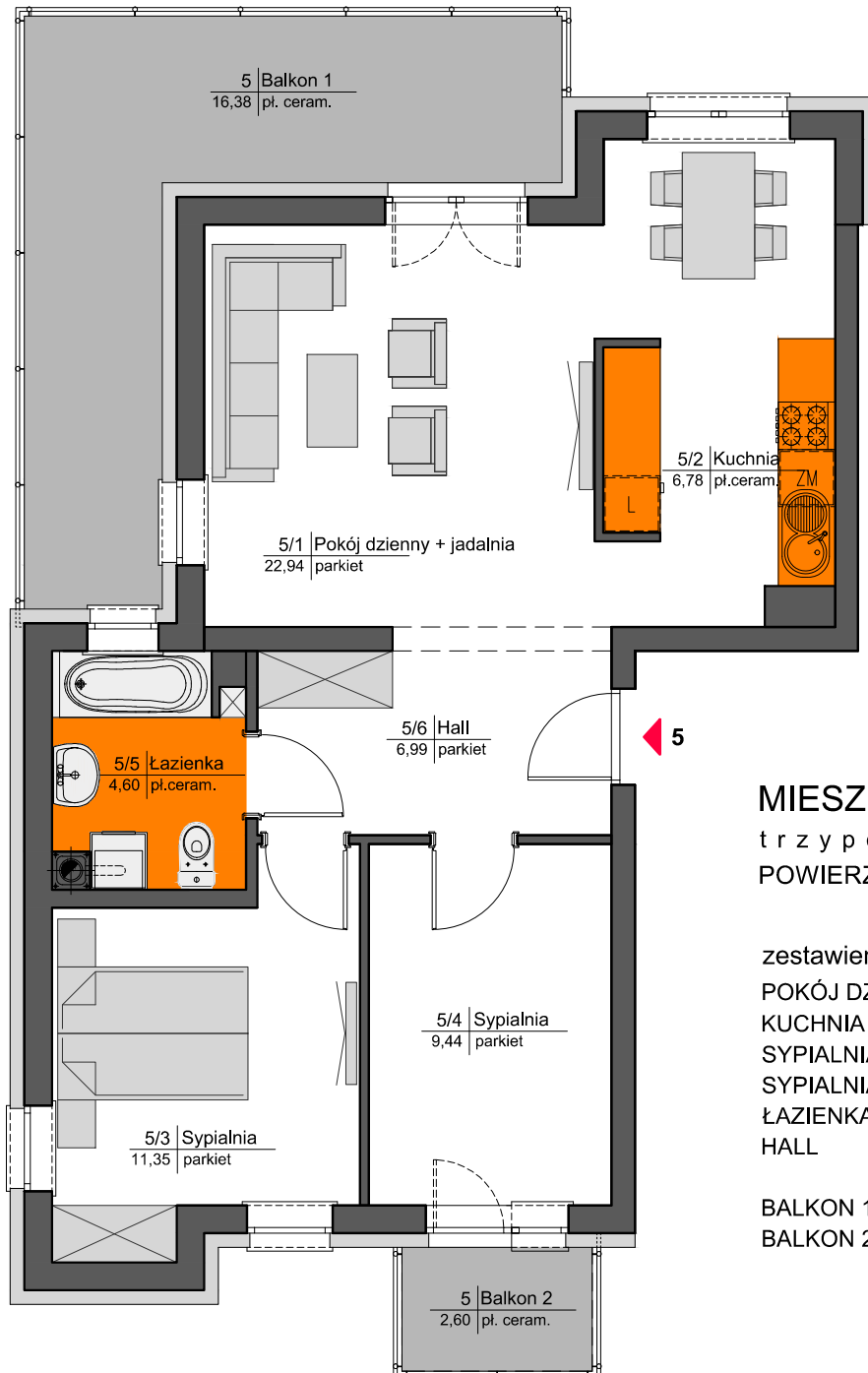


# SPÓŁDZIELNIA MIESZKANIOWA "PROJEKTANT" BUDYNEK NR 31 NA OS. SŁONECZY STOK W RZESZOWIE



## MIESZKANIE M5 - 2. PIĘTRO trypokojowe z kuchnią POWIERZCHNIA UŻYTKOWA - 62,10 m<sup>2</sup>

zestawienie powierzchni:

POKÓJ DZIENNY + JADALNIA	- 22,94 m <sup>2</sup>
KUCHNIA	- 6,78 m <sup>2</sup>
SYPIALNIA	- 11,35 m <sup>2</sup>
SYPIALNIA	- 9,44 m <sup>2</sup>
ŁAZIENKA	- 4,60 m <sup>2</sup>
HALL	- 6,99 m <sup>2</sup>
BALKON 1	- 16,38 m <sup>2</sup>
BALKON 2	- 2,60 m <sup>2</sup>



AiAW STUDIO PROJEKTOWE

mgr inż. arch. Lidia Tobiasz

35-045 Rzeszów, ul. Hetmańska 1/3

