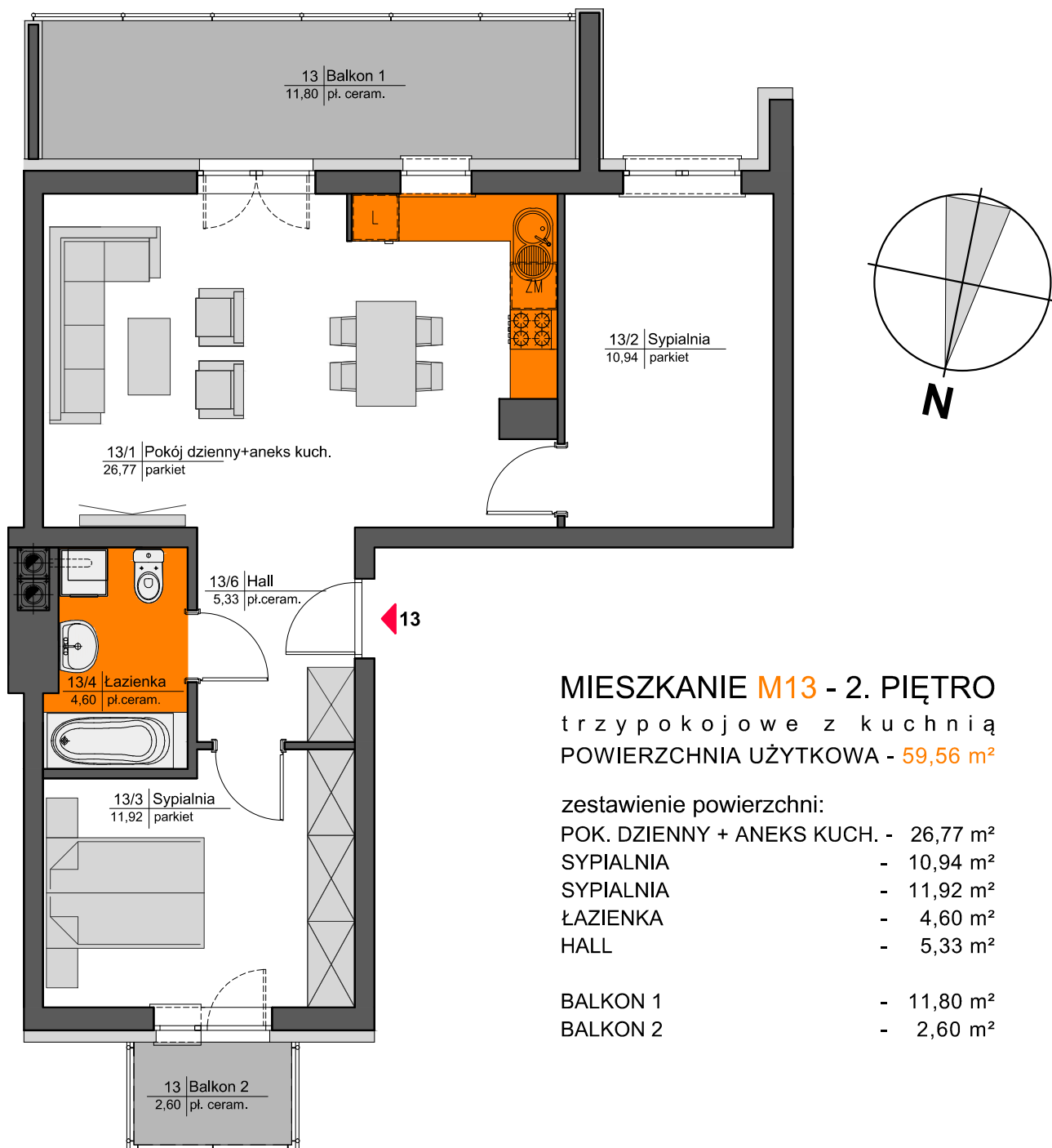


SPÓŁDZIELNIA MIESZKANIOWA "PROJEKTANT" BUDYNEK NR 31 NA OS. SŁONECZY STOK W RZESZOWIE



MIESZKANIE M13 - 2. PIĘTRO trypokojowe z kuchnią POWIERZCHNIA UŻYTKOWA - 59,56 m²

zestawienie powierzchni:

POK. DZIENNY + ANEKS KUCH.	-	26,77 m ²
SYPIALNIA	-	10,94 m ²
SYPIALNIA	-	11,92 m ²
ŁAZIENKA	-	4,60 m ²
HALL	-	5,33 m ²
BALKON 1	-	11,80 m ²
BALKON 2	-	2,60 m ²



AiAW STUDIO PROJEKTOWE

mgr inż. arch. Lidia Tobiasz
35-045 Rzeszów, ul. Hetmańska 1/3

