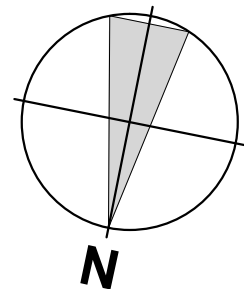
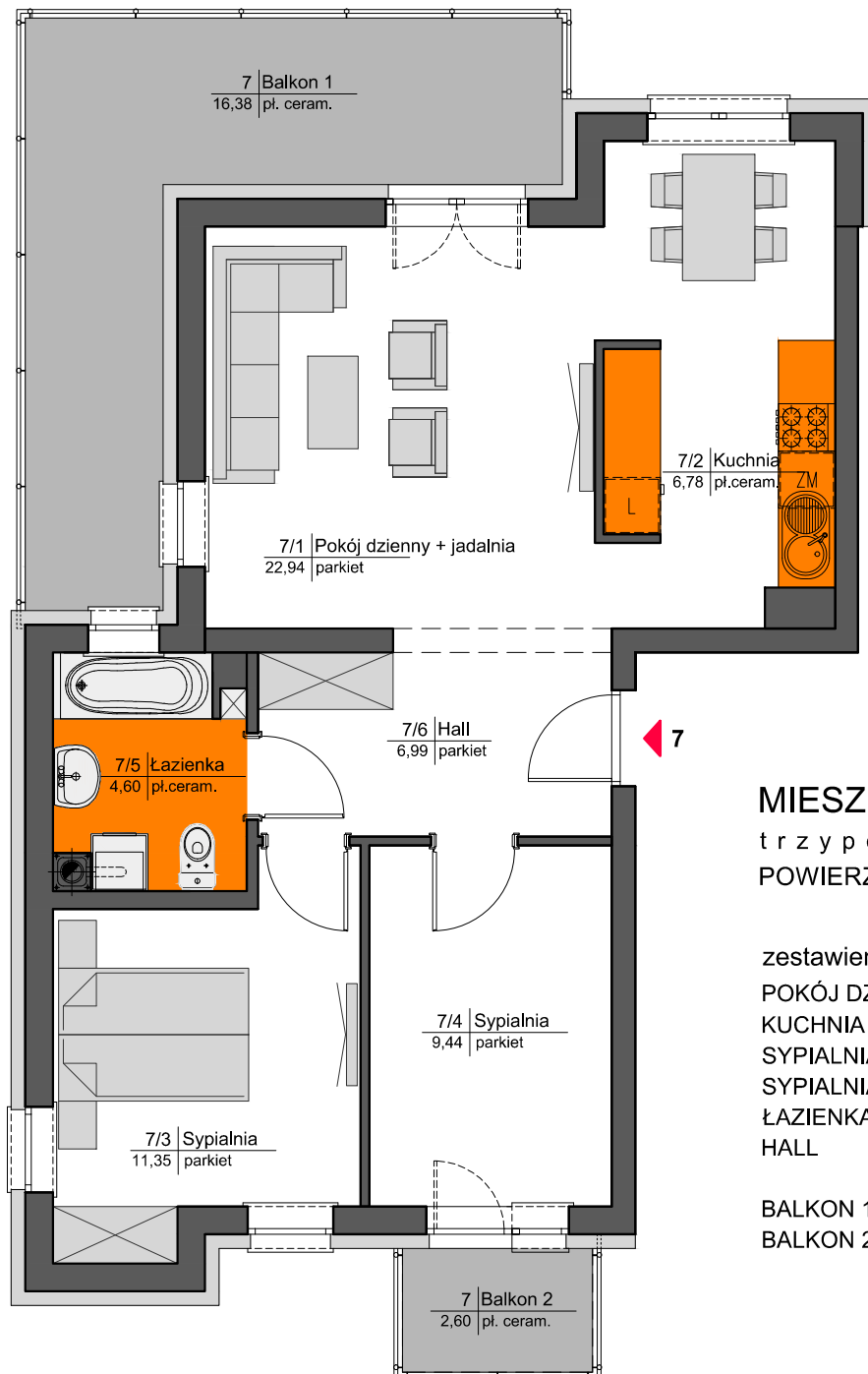


SPÓŁDZIELNIA MIESZKANIOWA "PROJEKTANT" BUDYNEK NR 30 NA OS. SŁONECZY STOK W RZESZOWIE



MIESZKANIE M7 - 3. PIĘTRO trypokojowe z kuchnią POWIERZCHNIA UŻYTKOWA - 62,10 m²

zestawienie powierzchni:

POKÓJ DZIENNY + JADALNIA	- 22,94 m ²
KUCHNIA	- 6,78 m ²
SYPIALNIA	- 11,35 m ²
SYPIALNIA	- 9,44 m ²
ŁAZIENKA	- 4,60 m ²
HALL	- 6,99 m ²
BALKON 1	- 16,38 m ²
BALKON 2	- 2,60 m ²



AiAW STUDIO PROJEKTOWE

mgr inż. arch. Lidia Tobiasz

35-045 Rzeszów, ul. Hetmańska 1/3

