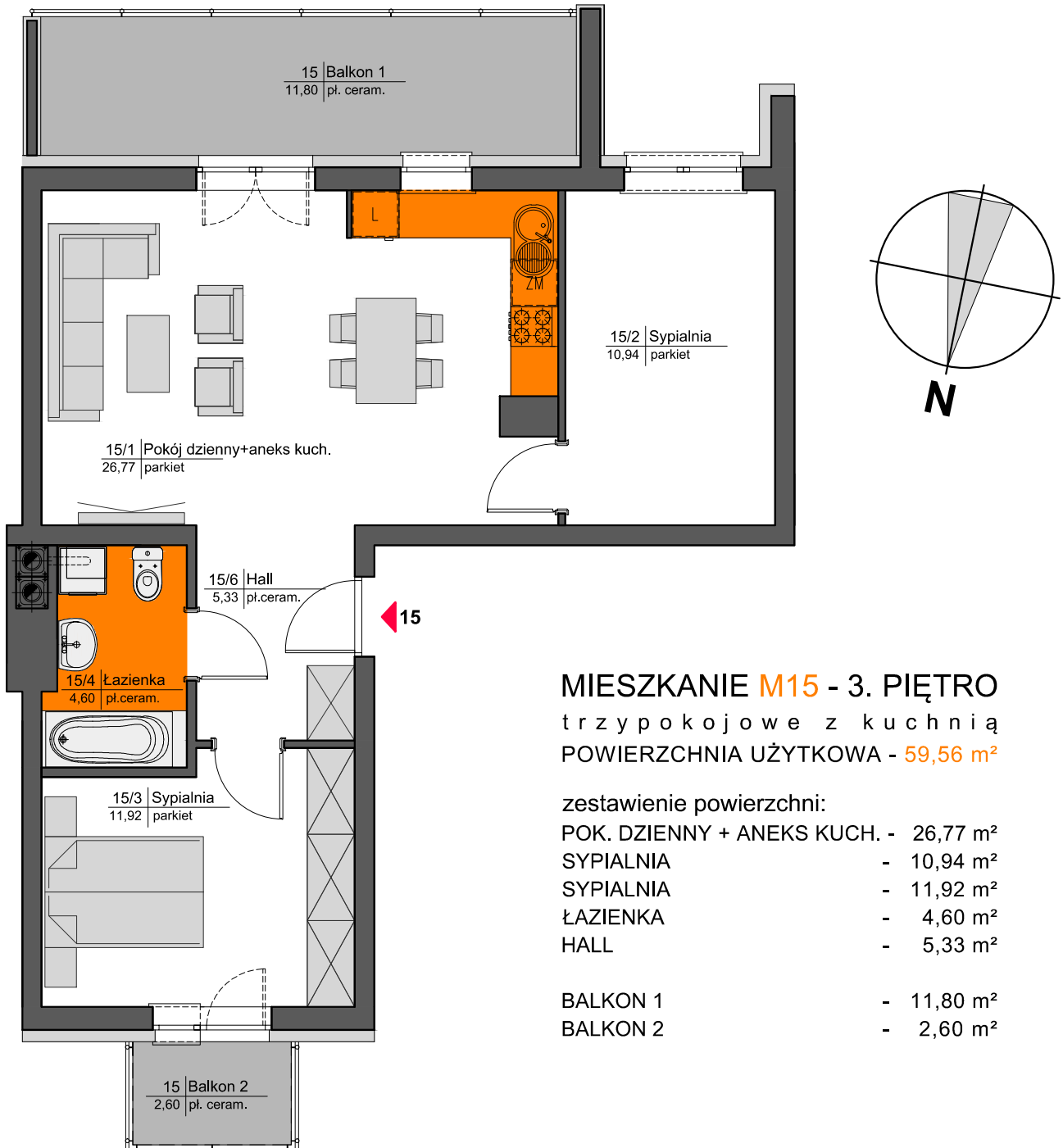


SPÓŁDZIELNIA MIESZKANIOWA "PROJEKTANT" BUDYNEK NR 30 NA OS. SŁONECZY STOK W RZESZOWIE



MIESZKANIE M15 - 3. PIĘTRO trypokojowe z kuchnią POWIERZCHNIA UŻYTKOWA - 59,56 m²

zestawienie powierzchni:

POK. DZIENNY + ANEKS KUCH.	- 26,77 m ²
SYPIALNIA	- 10,94 m ²
SYPIALNIA	- 11,92 m ²
ŁAZIENKA	- 4,60 m ²
HALL	- 5,33 m ²
BALKON 1	- 11,80 m ²
BALKON 2	- 2,60 m ²



AiAW STUDIO PROJEKTOWE

mgr inż. arch. Lidia Tobiasz
35-045 Rzeszów, ul. Hetmańska 1/3

