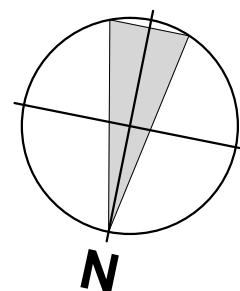
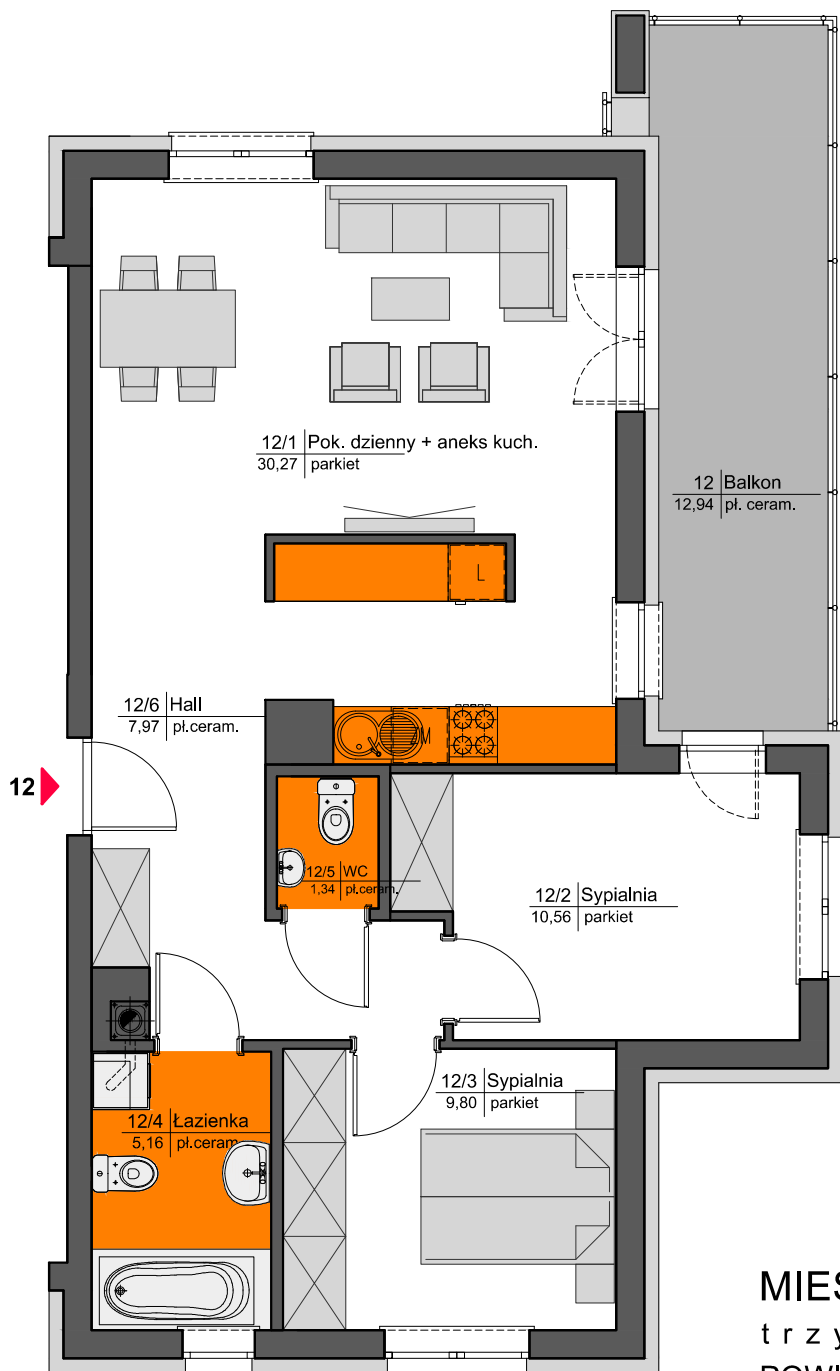


SPÓŁDZIELNIA MIESZKANIOWA "PROJEKTANT" BUDYNEK NR 30 NA OS. SŁONECZY STOK W RZESZOWIE



AiAW STUDIO PROJEKTOWE
mgr inż. arch. Lidia Tobiasz
35-045 Rzeszów, ul. Hetmańska 1/3



MIESZKANIE M12 - 1. PIĘTRO trypokojowe z kuchnią POWIERZCHNIA UŻYTKOWA - 65,10 m²

zestawienie powierzchni:

POKÓJ DZIENNY + KUCHNIA	- 30,27 m ²
SYPIALNIA	- 10,56 m ²
SYPIALNIA	- 9,80 m ²
ŁAZIENKA	- 5,16 m ²
WC	- 1,34 m ²
HALL	- 7,97 m ²
BALKON	- 12,94 m ²

