

SPÓŁDZIELNIA MIESZKANIOWA "PROJEKTANT" BUDYNEK NR 27 NA OS. SŁONECZY STOK W RZESZOWIE

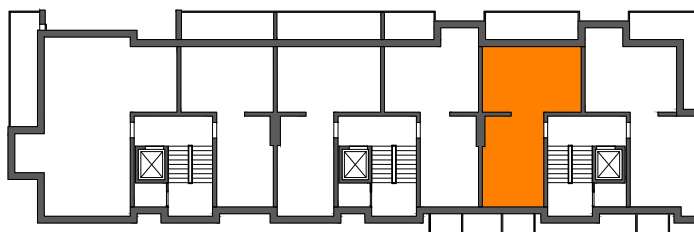


MIESZKANIE M31 - 4. PIĘTRO

dwupokojowe z aneksem kuchennym,
POWIERZCHNIA UŻYTKOWA - 47,42 m²

zestawienie powierzchni:

POK. DZIENNY+ANEKS KUCH.	- 25,82 m ²
SYPIALNIA	- 11,96 m ²
ŁAZIENKA	- 4,30 m ²
HALL	- 5,34 m ²
BALKON	- 10,43 m ²
BALKON	- 2,60 m ²



AiAW STUDIO PROJEKTOWE
mgr inż. arch. Lidia Tobiasz
35-045 Rzeszów, ul. Hetmańska 1/3