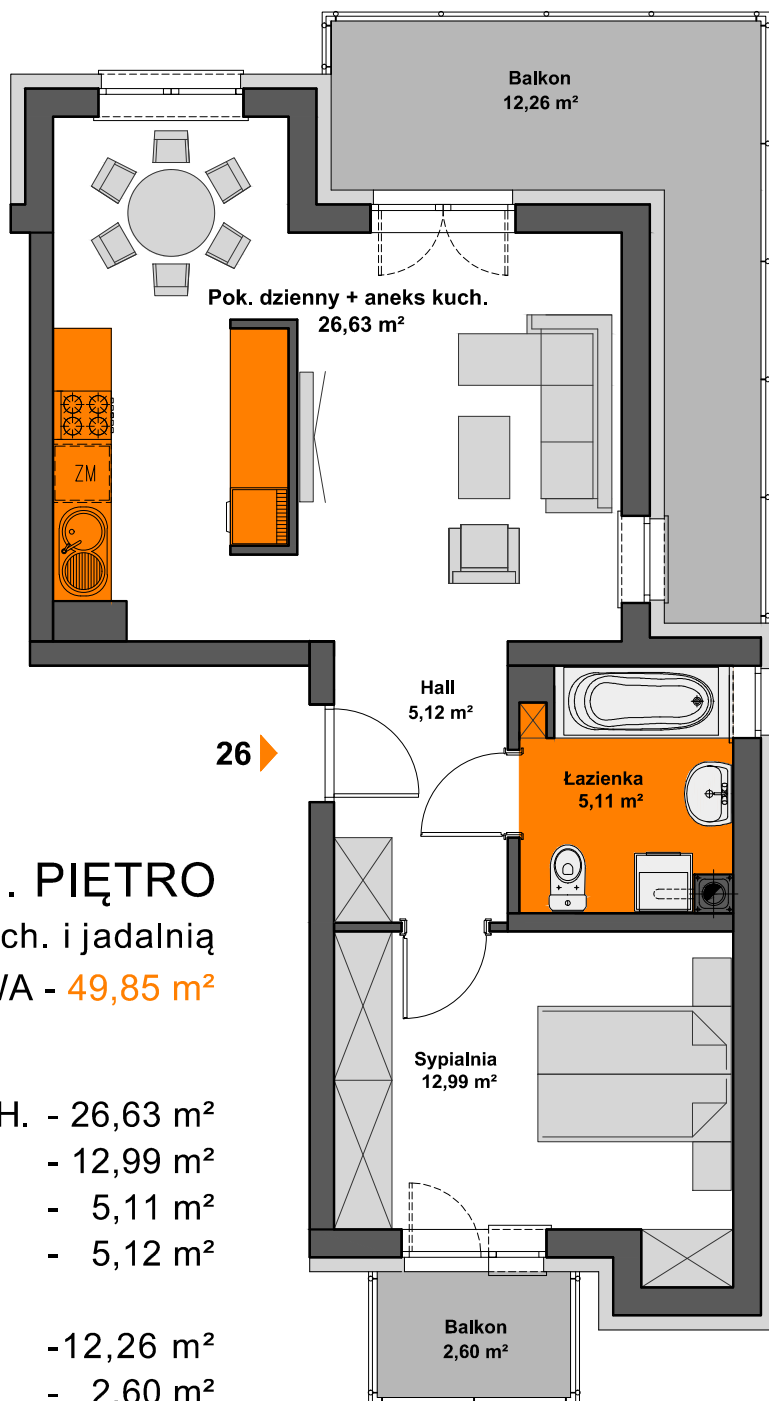
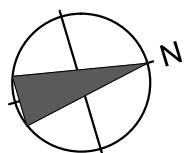


# SPÓŁDZIELNIA MIESZKANIOWA "PROJEKTANT" BUDYNEK NR 27 NA OS. SŁONECZY STOK W RZESZOWIE

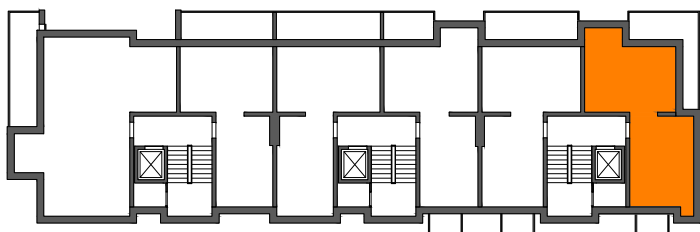


## MIESZKANIE M26 - 1. PIĘTRO

dwupokojowe z aneksem kuch. i jadalnią  
POWIERZCHNIA UŻYTKOWA - 49,85 m<sup>2</sup>

zestawienie powierzchni:

|                          |                        |
|--------------------------|------------------------|
| POK. DZIENNY+ANEKS KUCH. | - 26,63 m <sup>2</sup> |
| SYPIALNIA                | - 12,99 m <sup>2</sup> |
| ŁAZIENKA                 | - 5,11 m <sup>2</sup>  |
| HALL                     | - 5,12 m <sup>2</sup>  |
| BALKON                   | - 12,26 m <sup>2</sup> |
| HALL                     | - 2,60 m <sup>2</sup>  |



AiAW STUDIO PROJEKTOWE

mgr inż. arch. Lidia Tobiasz

35-045 Rzeszów, ul. Hetmańska 1/3