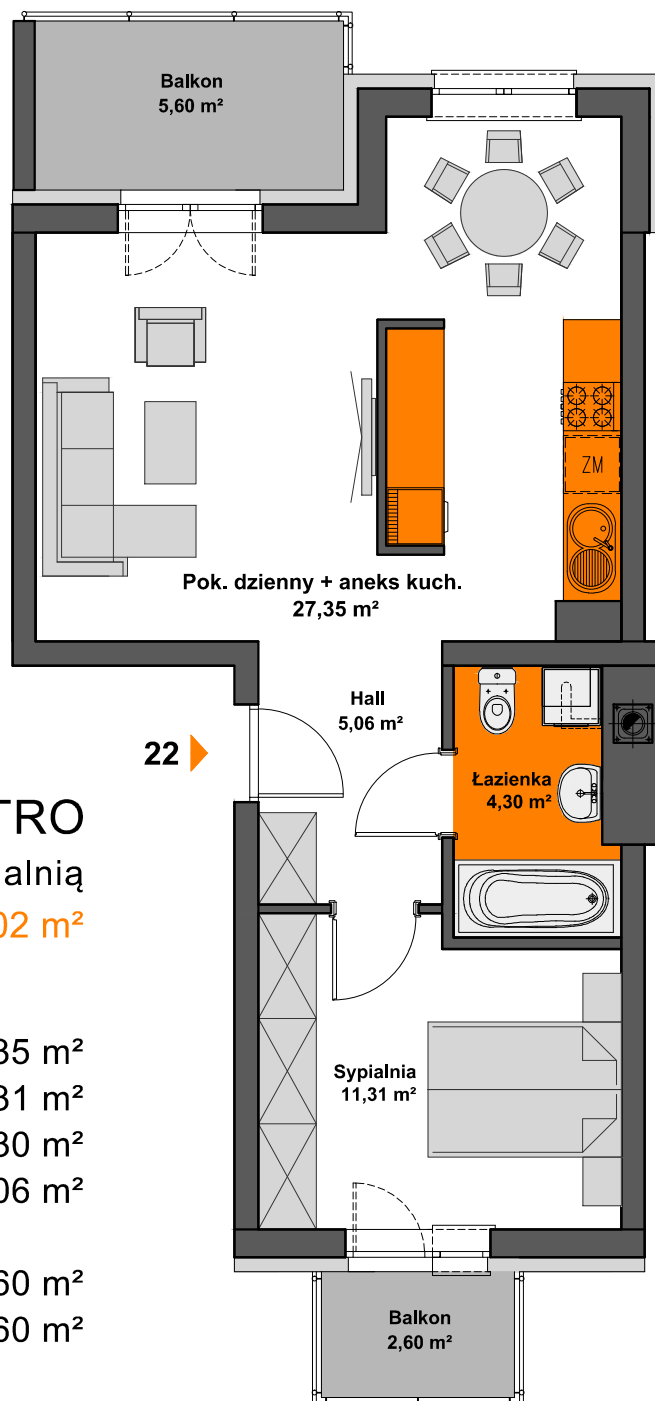
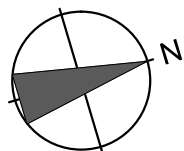


SPÓŁDZIELNIA MIESZKANIOWA "PROJEKTANT" BUDYNEK NR 27 NA OS. SŁONECZY STOK W RZESZOWIE



MIESZKANIE M22 - 4. PIĘTRO

dwupokojowe z aneksem kuch. i jadalnią

POWIERZCHNIA UŻYTKOWA - 48,02 m²

zestawienie powierzchni:

POK. DZIENNY+ANEKS KUCH. - 27,35 m²

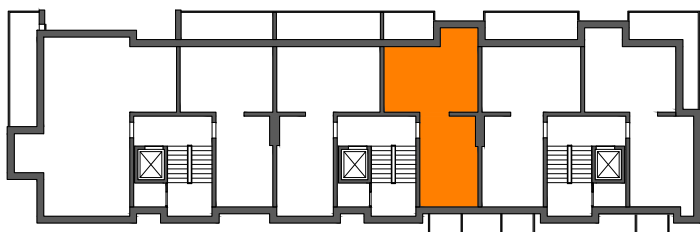
SYPIALNIA - 11,31 m²

ŁAZIENKA - 4,30 m²

HALL - 5,06 m²

BALKON - 5,60 m²

BALKON - 2,60 m²



AiAW STUDIO PROJEKTOWE

mgr inż. arch. Lidia Tobiasz

35-045 Rzeszów, ul. Hetmańska 1/3