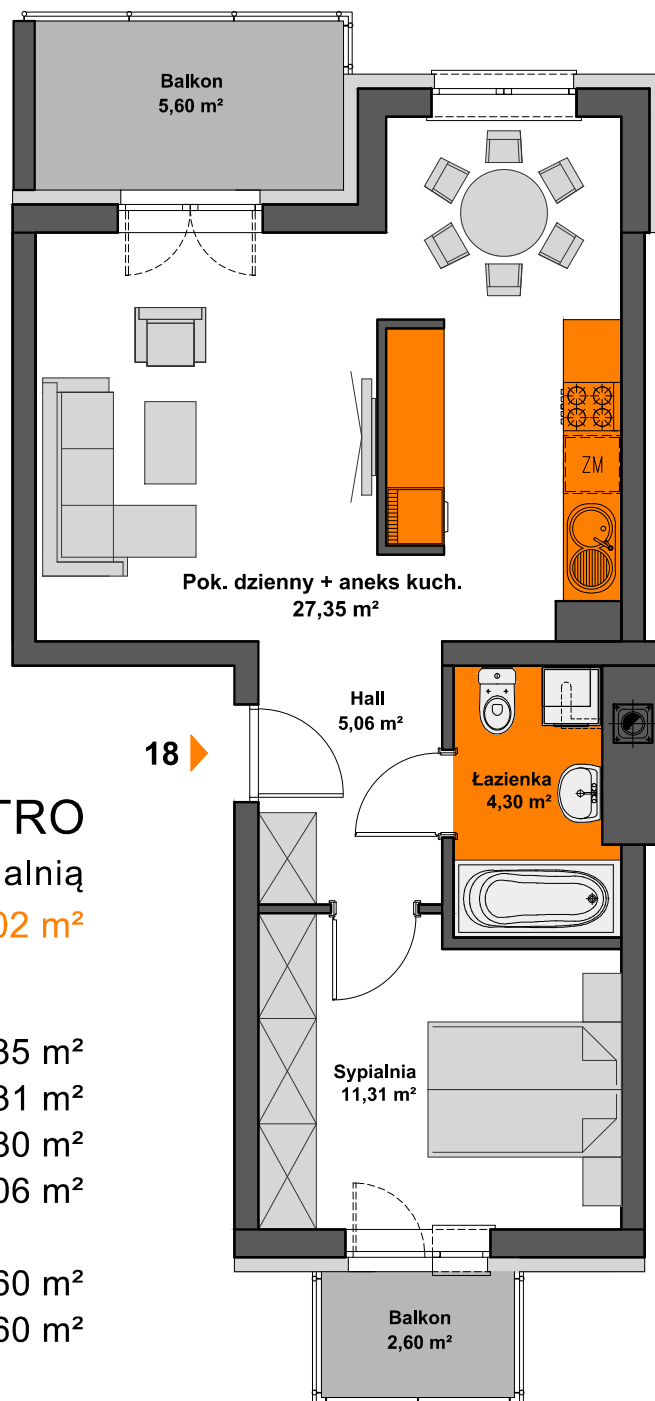
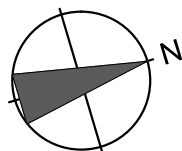


# SPÓŁDZIELNIA MIESZKANIOWA "PROJEKTANT" BUDYNEK NR 27 NA OS. SŁONECZY STOK W RZESZOWIE



## MIESZKANIE M18 - 2. PIĘTRO

dwupokojowe z aneksem kuch. i jadalnią

POWIERZCHNIA UŻYTKOWA - 48,02 m<sup>2</sup>

zestawienie powierzchni:

POK. DZIENNY+ANEKS KUCH. - 27,35 m<sup>2</sup>

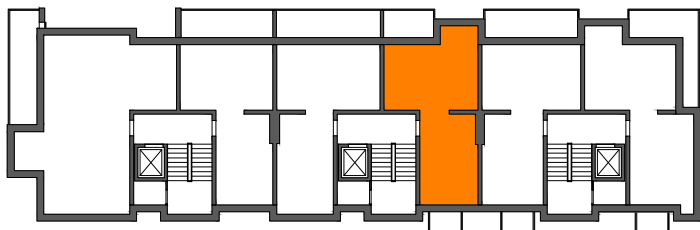
SYPIALNIA - 11,31 m<sup>2</sup>

ŁAZIENKA - 4,30 m<sup>2</sup>

HALL - 5,06 m<sup>2</sup>

BALKON - 5,60 m<sup>2</sup>

BALKON - 2,60 m<sup>2</sup>



AiAW STUDIO PROJEKTOWE

mgr inż. arch. Lidia Tobiasz

35-045 Rzeszów, ul. Hetmańska 1/3