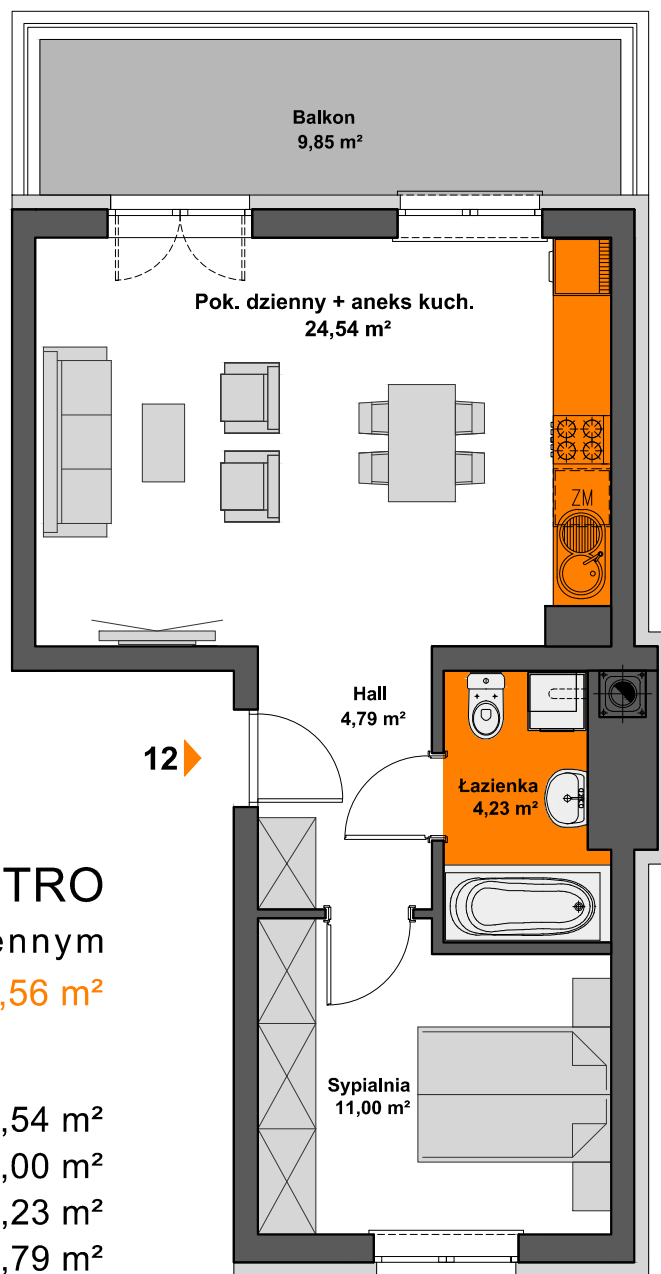
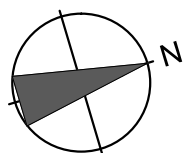


# SPÓŁDZIELNIA MIESZKANIOWA "PROJEKTANT" BUDYNEK NR 27 NA OS. SŁONECZY STOK w RZESZOWIE



## MIESZKANIE M12 - 5. PIĘTRO

dwupokojowe z aneksem kuchennym

POWIERZCHNIA UŻYTKOWA - 44,56 m<sup>2</sup>

zestawienie powierzchni:

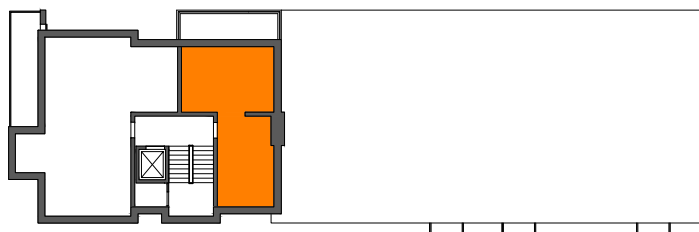
POK. DZIENNY+ANEKS KUCH. - 24,54 m<sup>2</sup>

SYPIALNIA - 11,00 m<sup>2</sup>

ŁAZIENKA - 4,23 m<sup>2</sup>

HALL - 4,79 m<sup>2</sup>

BALKON - 10,35 m<sup>2</sup>



AiAW STUDIO PROJEKTOWE

mgr inż. arch. Lidia Tobiasz

35-045 Rzeszów, ul. Hetmańska 1/3