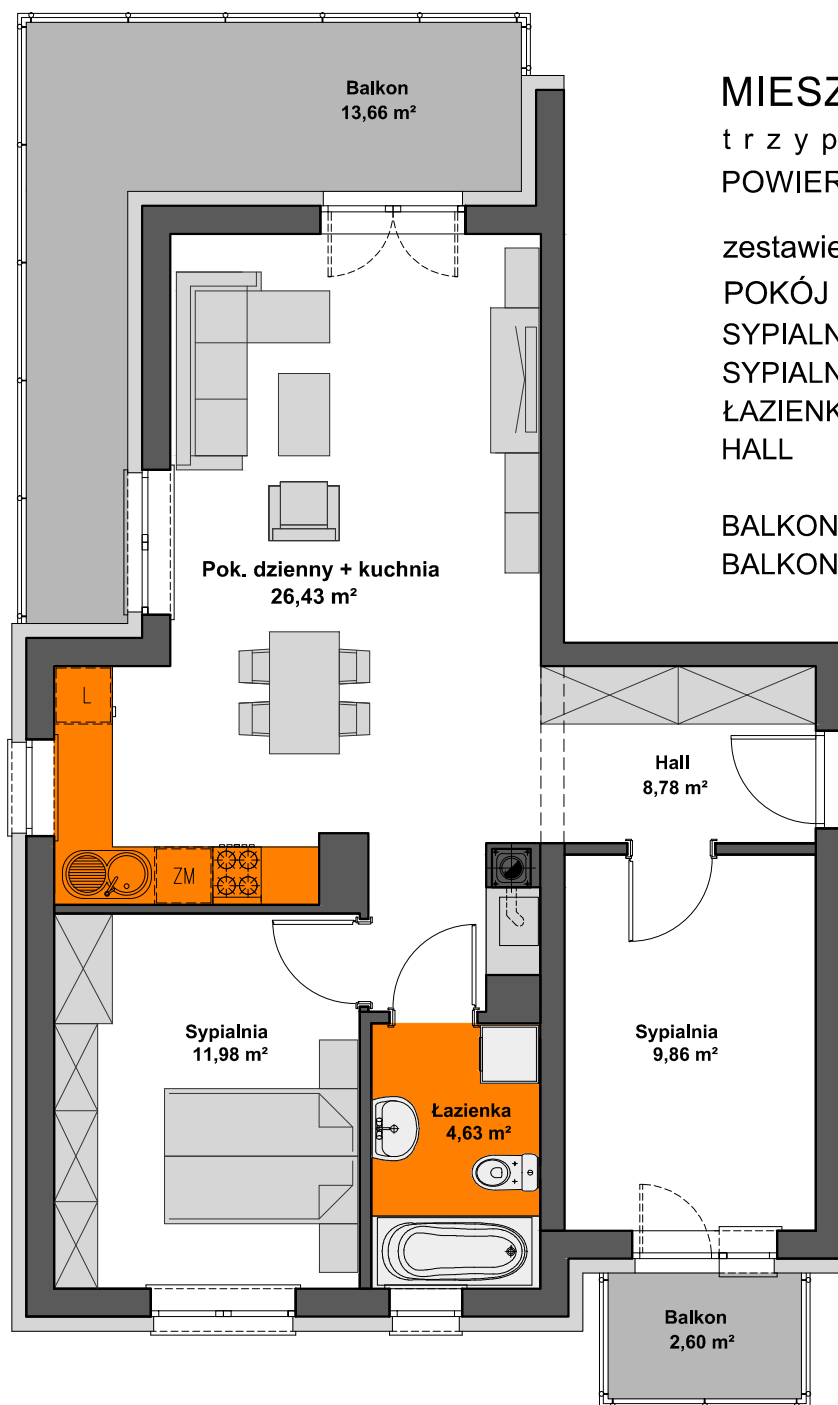


SPÓŁDZIELNIA MIESZKANIOWA "PROJEKTANT" BUDYNEK NR 26 NA OS. SŁONECZY STOK w RZESZOWIE



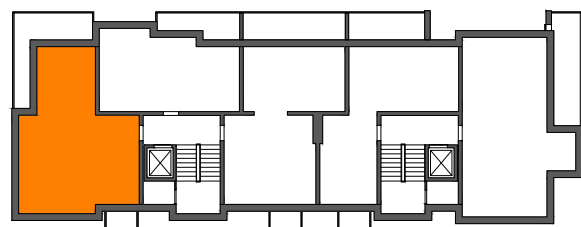
MIESZKANIE M7 - 2. PIĘTRO

trypokojowe z kuchnią
POWIERZCHNIA UŻYTKOWA - 61,68 m²

zestawienie powierzchni:

POKÓJ DZIENNY+KUCHNIA - 26,43 m²
 SYPIALNIA - 11,98 m²
 SYPIALNIA - 9,86 m²
 ŁAZIENKA - 4,63 m²
 HALL - 8,78 m²

BALKON - 13,66m²
 BALKON - 2,60m²



AiAW STUDIO PROJEKTOWE

mgr inż. arch. Lidia Tobiasz

35-045 Rzeszów, ul. Hetmańska 1/3