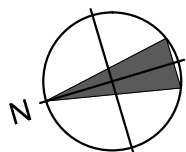
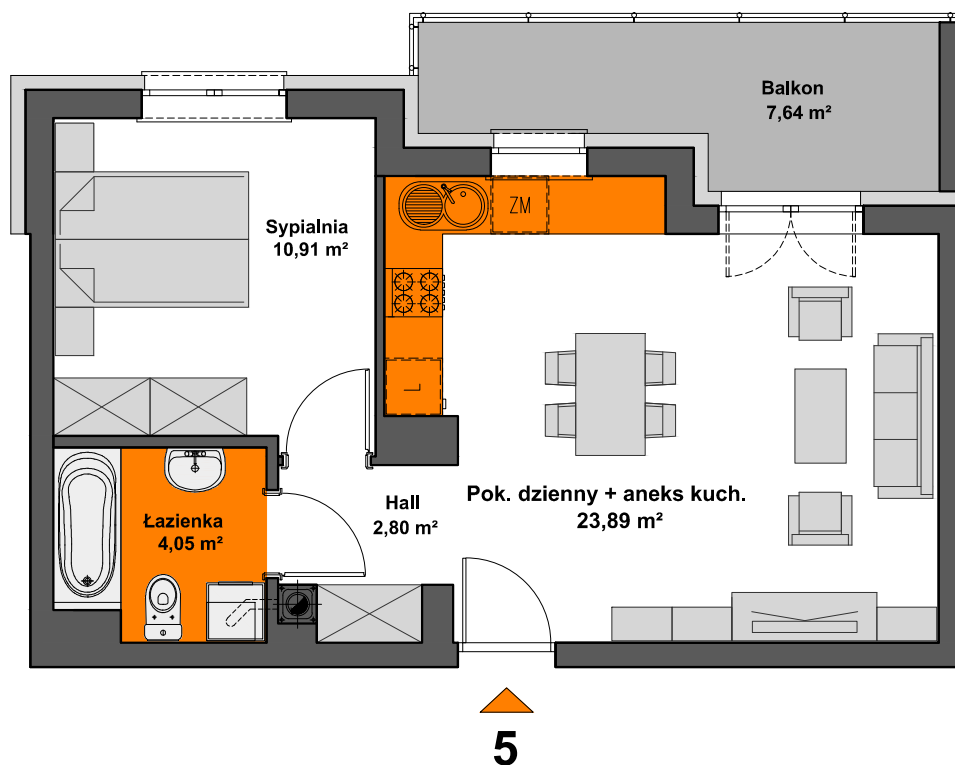


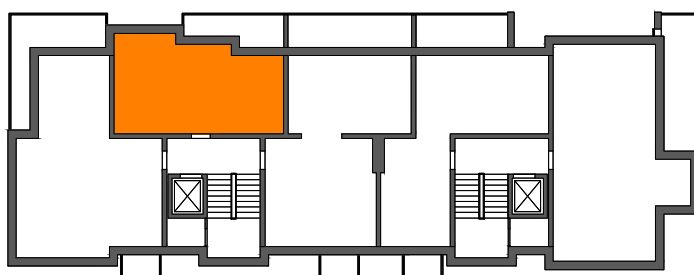
# SPÓŁDZIELNIA MIESZKANIOWA "PROJEKTANT" BUDYNEK NR 26 NA OS. SŁONECZY STOK W RZESZOWIE



## MIESZKANIE M5 - 1. PIĘTRO dwupokojowe z aneksem kuchennym POWIERZCHNIA UŻYTKOWA - 41,65 m<sup>2</sup>

zestawienie powierzchni:

POK. DZIENNY+ANEKS KUCH.	- 23,89 m <sup>2</sup>
SYPIALNIA	- 10,91 m <sup>2</sup>
ŁAZIENKA	- 4,05 m <sup>2</sup>
HALL	- 2,80 m <sup>2</sup>
BALKON	- 7,64 m <sup>2</sup>



AiAW STUDIO PROJEKTOWE  
mgr inż. arch. Lidia Tobiasz  
35-045 Rzeszów, ul. Hetmańska 1/3