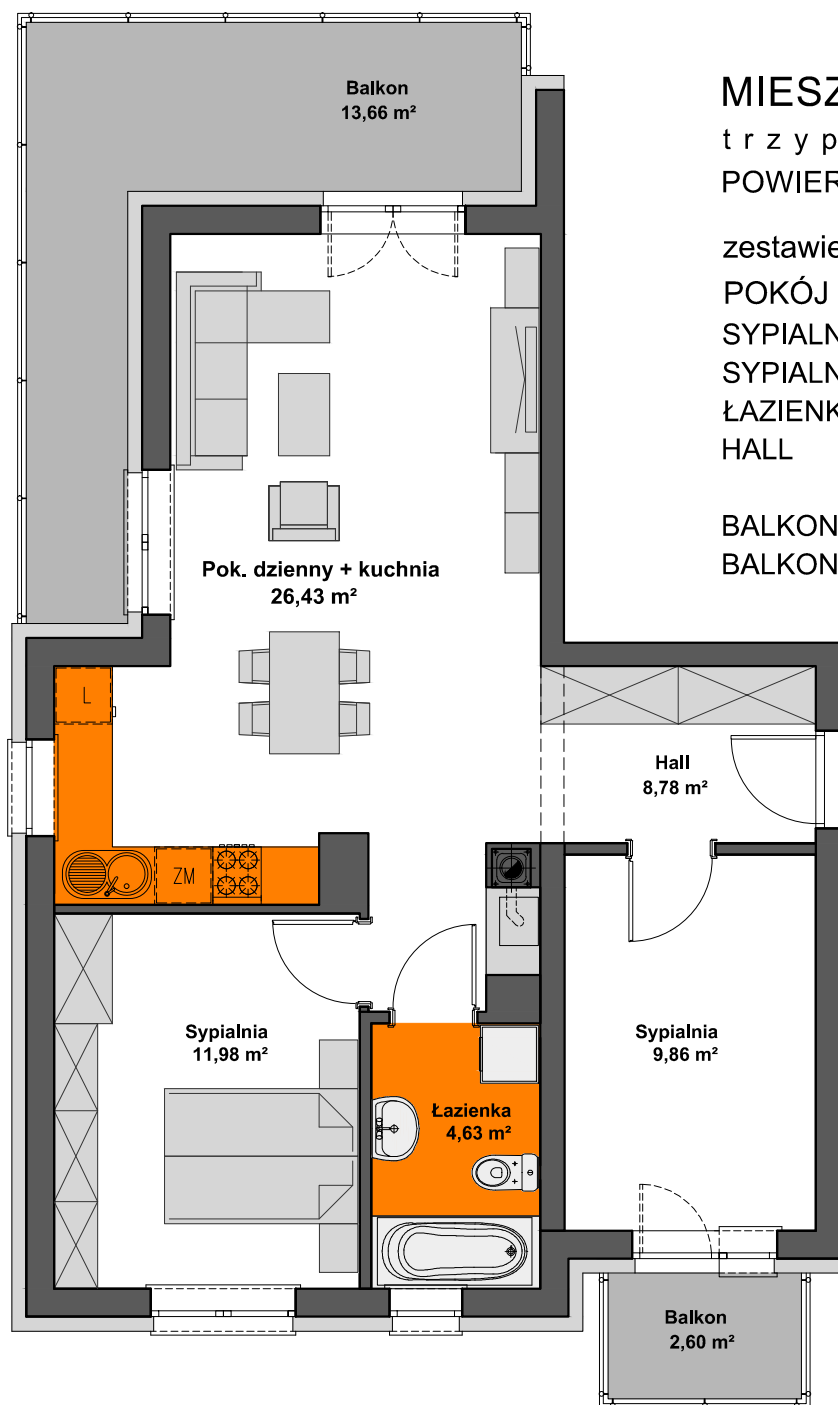


# SPÓŁDZIELNIA MIESZKANIOWA "PROJEKTANT" BUDYNEK NR 26 NA OS. SŁONECZY STOK w RZESZOWIE



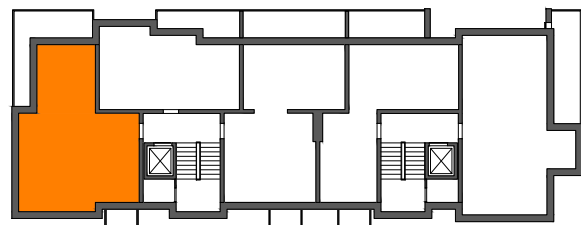
## MIESZKANIE M4 - 1. PIĘTRO

trypokojowe z kuchnią  
POWIERZCHNIA UŻYTKOWA - 61,68 m<sup>2</sup>

zestawienie powierzchni:

POKÓJ DZIENNY+KUCHNIA - 26,43 m<sup>2</sup>  
 SYPIALNIA - 11,98 m<sup>2</sup>  
 SYPIALNIA - 9,86 m<sup>2</sup>  
 ŁAZIENKA - 4,63 m<sup>2</sup>  
 HALL - 8,78 m<sup>2</sup>

BALKON - 13,66m<sup>2</sup>  
 BALKON - 2,60m<sup>2</sup>



AiAW STUDIO PROJEKTOWE  
 mgr inż. arch. Lidia Tobiasz  
 35-045 Rzeszów, ul. Hetmańska 1/3