

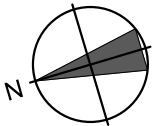
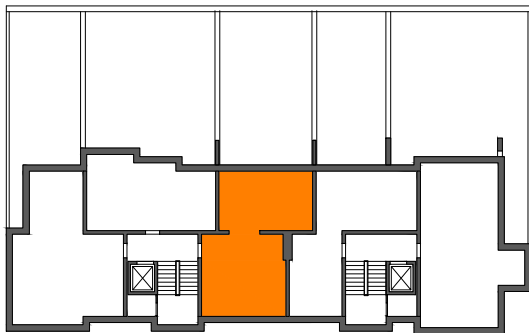
SPÓŁDZIELNIA MIESZKANIOWA "PROJEKTANT" BUDYNEK NR 26 NA OS. SŁONECZY STOK W RZESZOWIE

MIESZKANIE M3 - PARTER

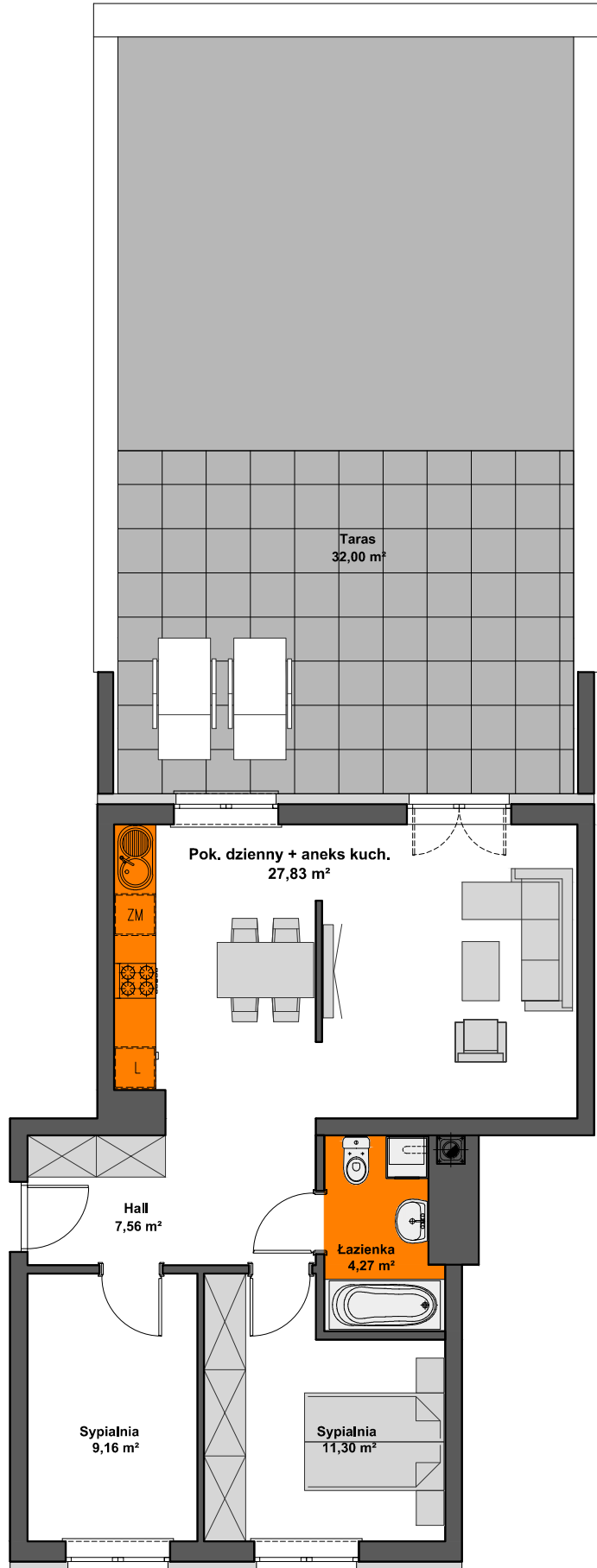
trypokojowe z aneksem kuchennym
POWIERZCHNIA UŻYTKOWA - 60,12 m²

zestawienie powierzchni:

POK.DZIENNY+ANEKS KUCH.	- 27,83 m ²
SYPIALNIA	- 11,30 m ²
SYPIALNIA	- 9,16 m ²
ŁAZIENKA	- 4,27 m ²
HALL	- 7,56 m ²
TARAS	- 32,00m ²



3



AiAW STUDIO PROJEKTOWE
mgr inż. arch. Lidia Tobiasz
35-045 Rzeszów, ul. Hetmańska 1/3