

SPÓŁDZIELNIA MIESZKANIOWA "PROJEKTANT" BUDYNEK NR 26 NA OS. SŁONECZY STOK W RZESZOWIE

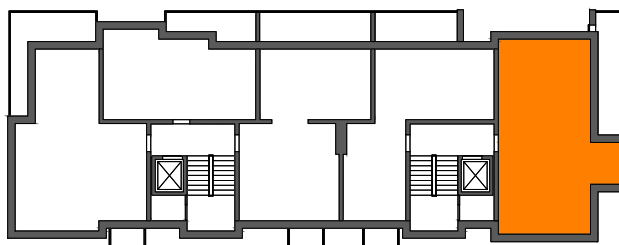
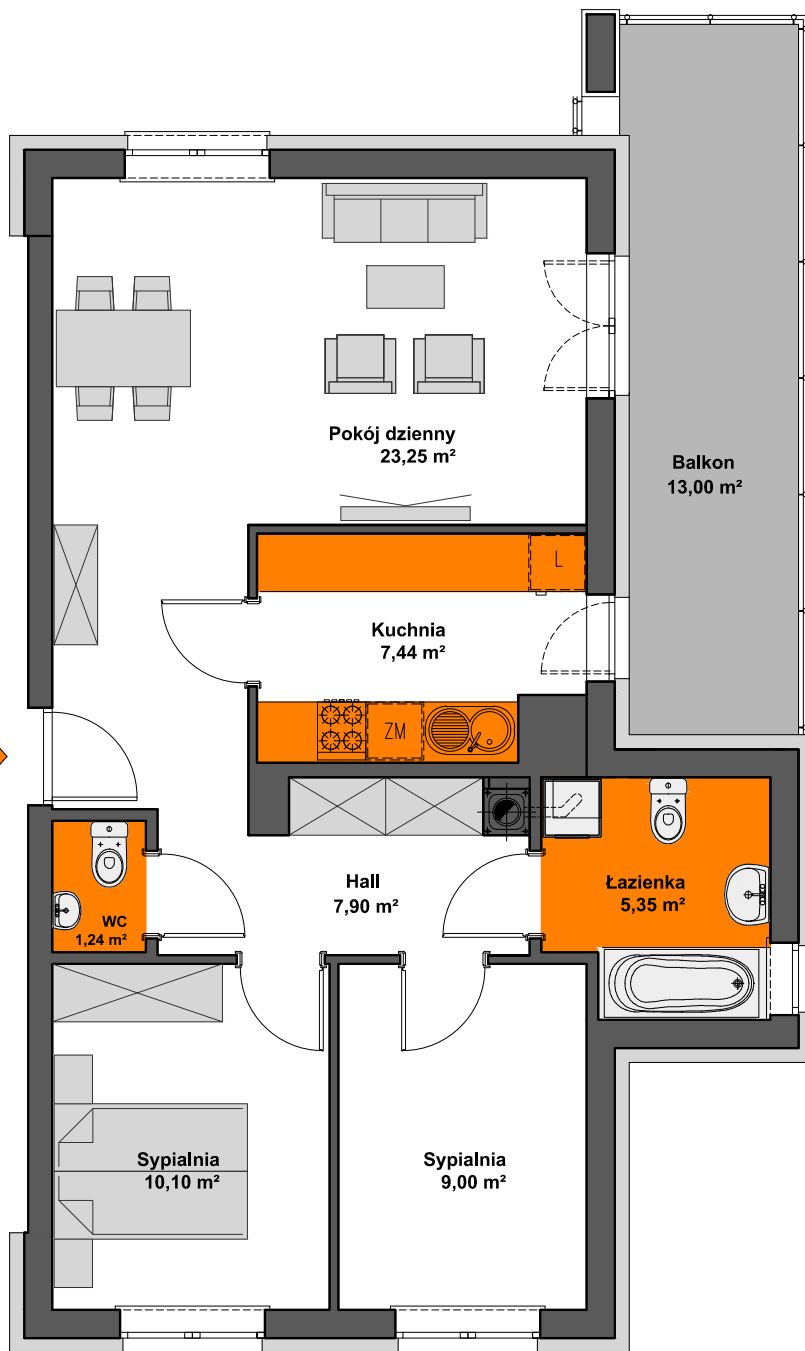
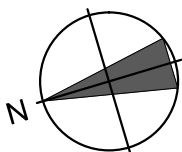
MIESZKANIE M25 - 4. PIĘTRO

trypokojowe z aneksem kuchennym
POWIERZCHNIA UŻYTKOWA - 64,28 m²

zestawienie powierzchni:

POKÓJ DZIENNY	- 23,25 m ²
KUCHNIA	- 7,44 m ²
SYPIALNIA	- 10,10 m ²
SYPIALNIA	- 9,00 m ²
ŁAZIENKA	- 5,35 m ²
HALL	- 7,90 m ²
WC	- 1,24 m ²
BALKON	- 13,00m ²

25



AiAW STUDIO PROJEKTOWE
mgr inż. arch. Lidia Tobiasz
35-045 Rzeszów, ul. Hetmańska 1/3