

SPÓŁDZIELNIA MIESZKANIOWA "PROJEKTANT" BUDYNEK NR 26 NA OS. SŁONECZY STOK W RZESZOWIE

MIESZKANIE M23 - 3. PIĘTRO

trypokojowe z aneksem kuchennym

POWIERZCHNIA UŻYTKOWA - 64,28 m²

zestawienie powierzchni:

POKÓJ DZIENNY - 23,25 m²

KUCHNIA - 7,44 m²

SYPIALNIA - 10,10 m²

SYPIALNIA - 9,00 m²

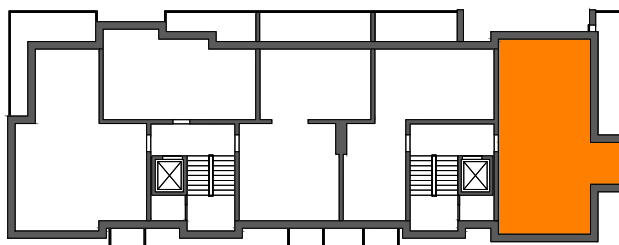
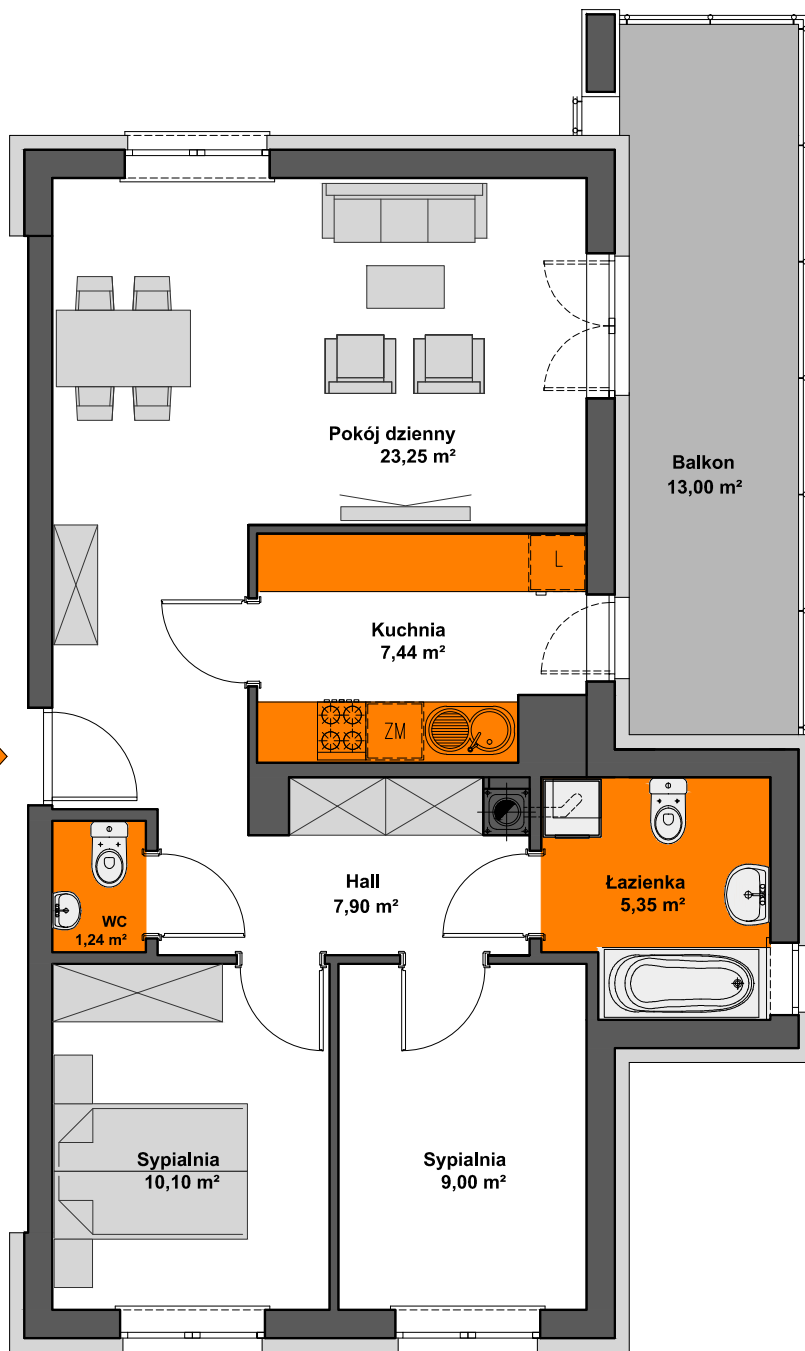
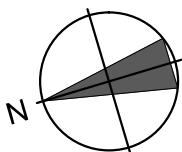
ŁAZIENKA - 5,35 m²

HALL - 7,90 m²

WC - 1,24 m²

BALKON - 13,00m²

23



AiAW STUDIO PROJEKTOWE

mgr inż. arch. Lidia Tobiasz

35-045 Rzeszów, ul. Hetmańska 1/3