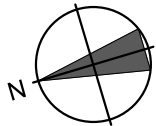
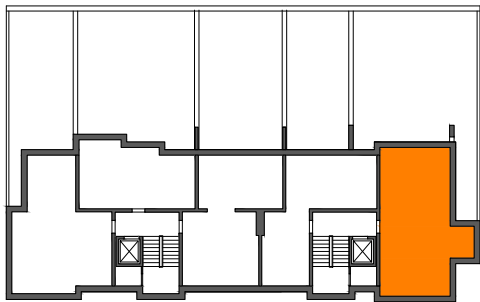


SPÓŁDZIELNIA MIESZKANIOWA "PROJEKTANT" BUDYNEK NR 26 NA OS. SŁONECZY STOK W RZESZOWIE

MIESZKANIE M17-PARTER
trypokojowe z kuchnią
POWIERZCHNIA UŻYTKOWA - **64,28 m²**

zestawienie powierzchni:

POKÓJ DZIENNY	- 23,25 m ²
KUCHNIA	- 7,44 m ²
SYPIALNIA	- 10,10 m ²
SYPIALNIA	- 9,00 m ²
ŁAZIENKA	- 5,35 m ²
HALL	- 7,90 m ²
WC	- 1,24 m ²
TARAS	- 40,70m ²



17

