

SPÓŁDZIELNIA MIESZKANIOWA "PROJEKTANT" BUDYNEK NR 26 NA OS. SŁONECZY STOK W RZESZOWIE

MIESZKANIE M15 - 4. PIĘTRO

trypokojowe z aneksem kuchennym

POWIERZCHNIA UŻYTKOWA - 60,12 m²

zestawienie powierzchni:

POK.DZIENNY+ANEKS KUCH. - 27,83 m²

SYPIALNIA - 11,30 m²

SYPIALNIA - 9,16 m²

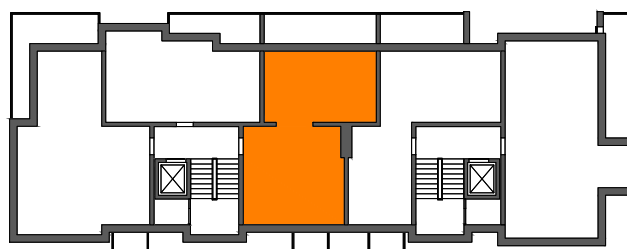
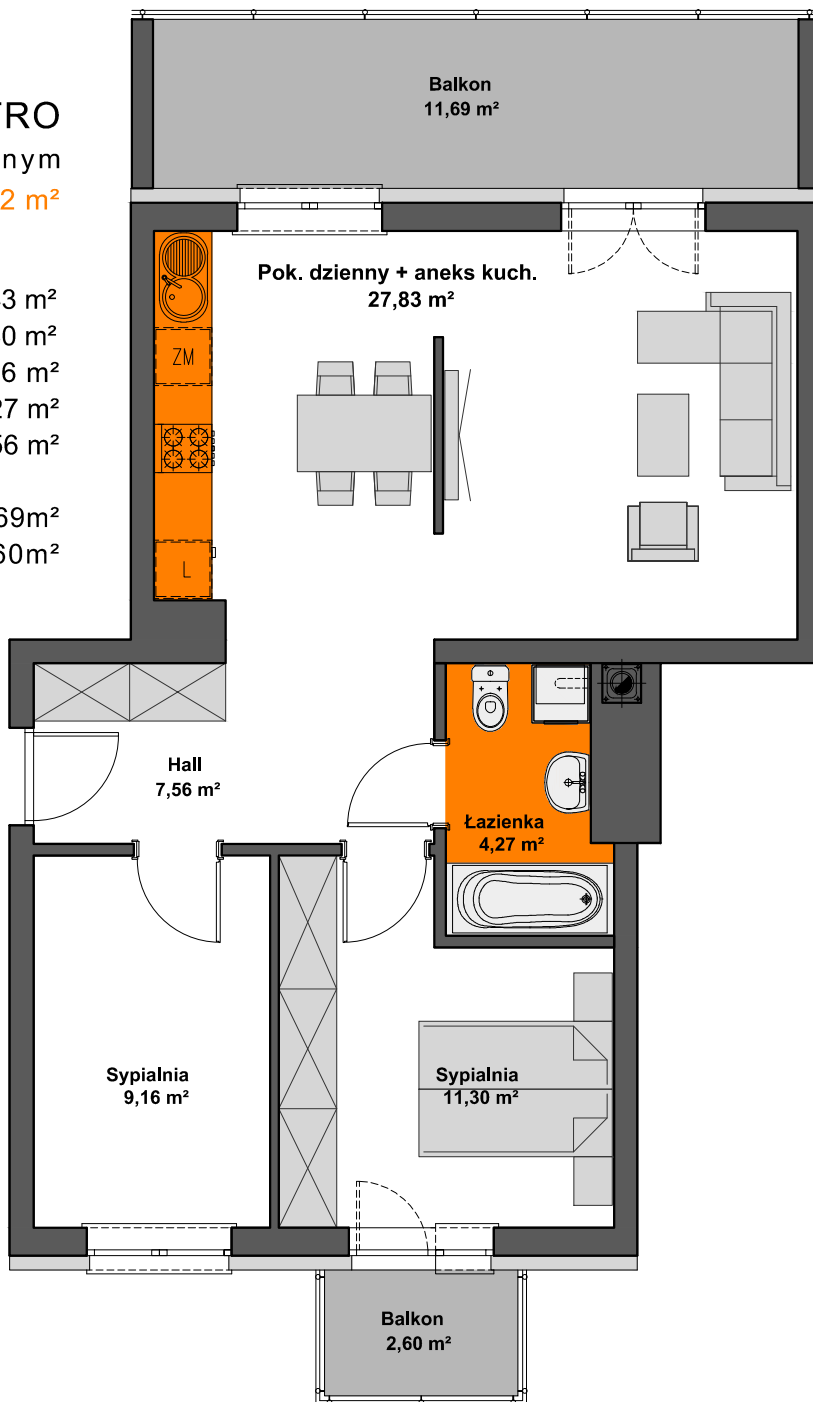
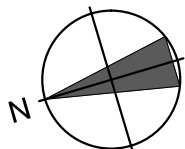
ŁAZIENKA - 4,27 m²

HALL - 7,56 m²

BALKON - 11,69 m²

BALKON - 2,60 m²

15 ▶



AiAW STUDIO PROJEKTOWE

mgr inż. arch. Lidia Tobiasz

35-045 Rzeszów, ul. Hetmańska 1/3