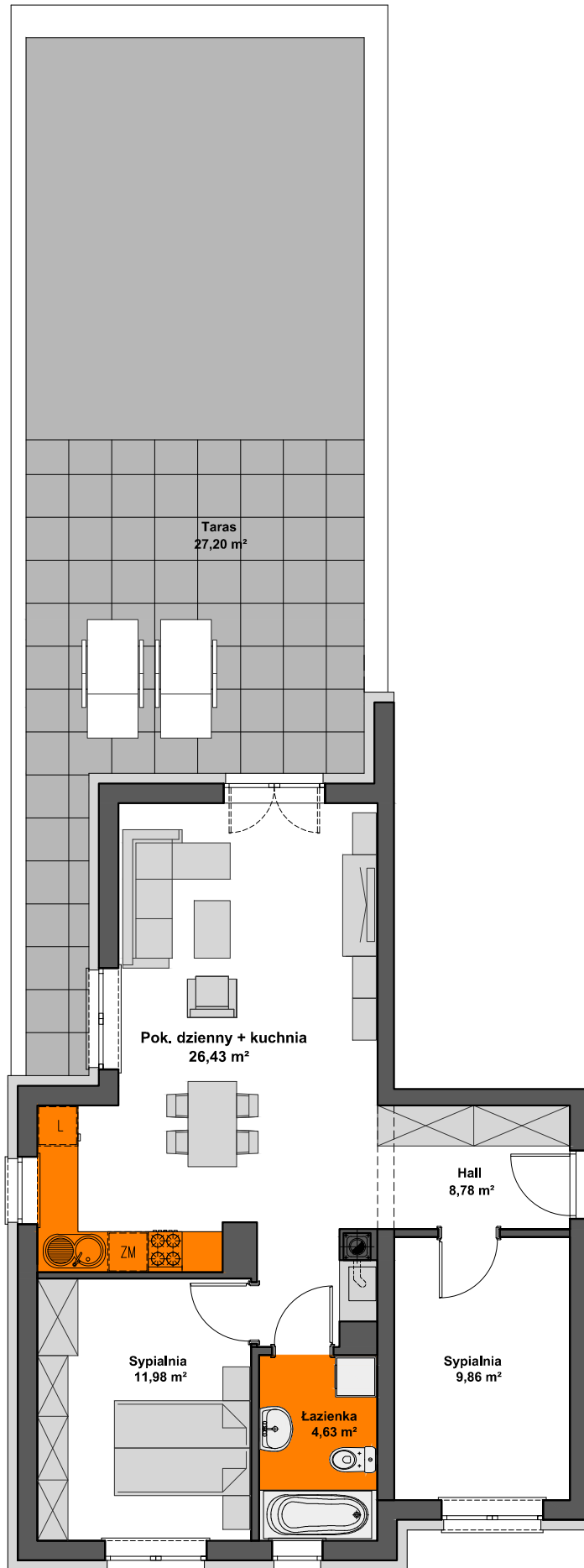


SPÓŁDZIELNIA MIESZKANIOWA "PROJEKTANT" BUDYNEK NR 26 NA OS. SŁONECZY STOK W RZESZOWIE

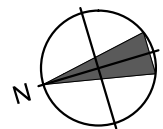
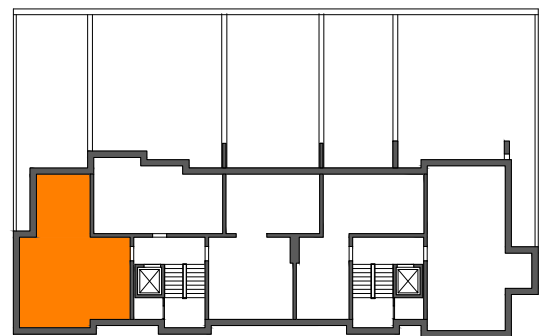


MIESZKANIE M1 - PARTER

trzy pokojowe z kuchnią
POWIERZCHNIA UŻYTKOWA - 61,68 m²

zestawienie powierzchni:

POKÓJ DZIENNY+KUCHNIA	- 26,43 m ²
SYPIALNIA	- 11,98 m ²
SYPIALNIA	- 9,86 m ²
ŁAZIENKA	- 4,63 m ²
HALL	- 8,78 m ²
TARAS	- 27,20m ²



AIAW STUDIO PROJEKTOWE

mgr inż. arch. Lidia Tobiasz
35-045 Rzeszów, ul. Hetmańska 1/3