

SPÓŁDZIELNIA MIESZKANIOWA "PROJEKTANT" BUDYNEK NR 25 NA OS. SŁONECZY STOK W RZESZOWIE

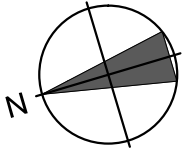
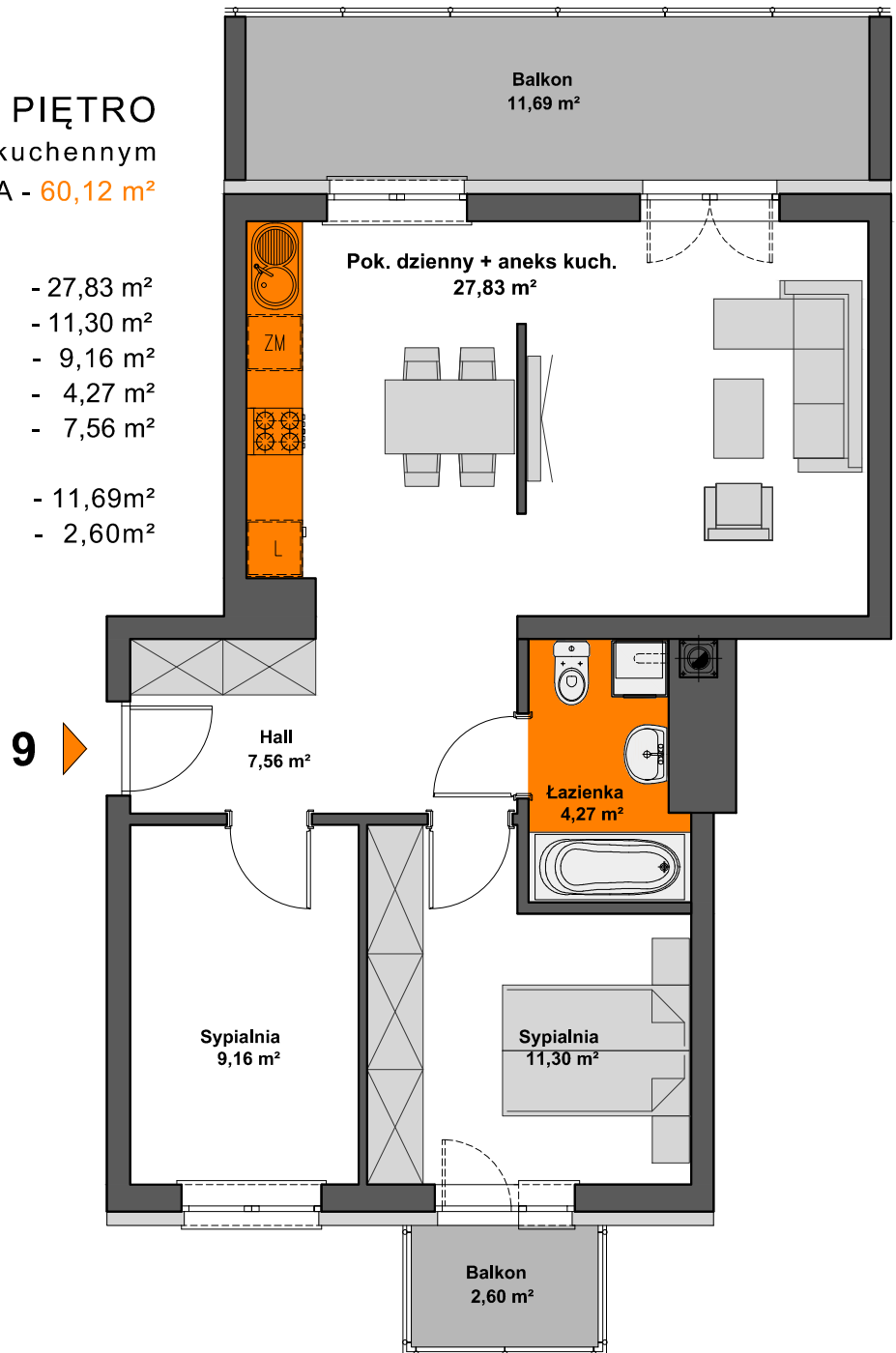
MIESZKANIE M9 - 2. PIĘTRO

trypokojowe z aneksem kuchennym
POWIERZCHNIA UŻYTKOWA - 60,12 m²

zestawienie powierzchni:

POK.DZIENNY+ANEKS KUCH. - 27,83 m²
SYPIALNIA - 11,30 m²
SYPIALNIA - 9,16 m²
ŁAZIENKA - 4,27 m²
HALL - 7,56 m²

BALKON - 11,69 m²
BALKON - 2,60 m²



AiAW STUDIO PROJEKTOWE
mgr inż. arch. Lidia Tobiasz
35-045 Rzeszów, ul. Hetmańska 1/3

