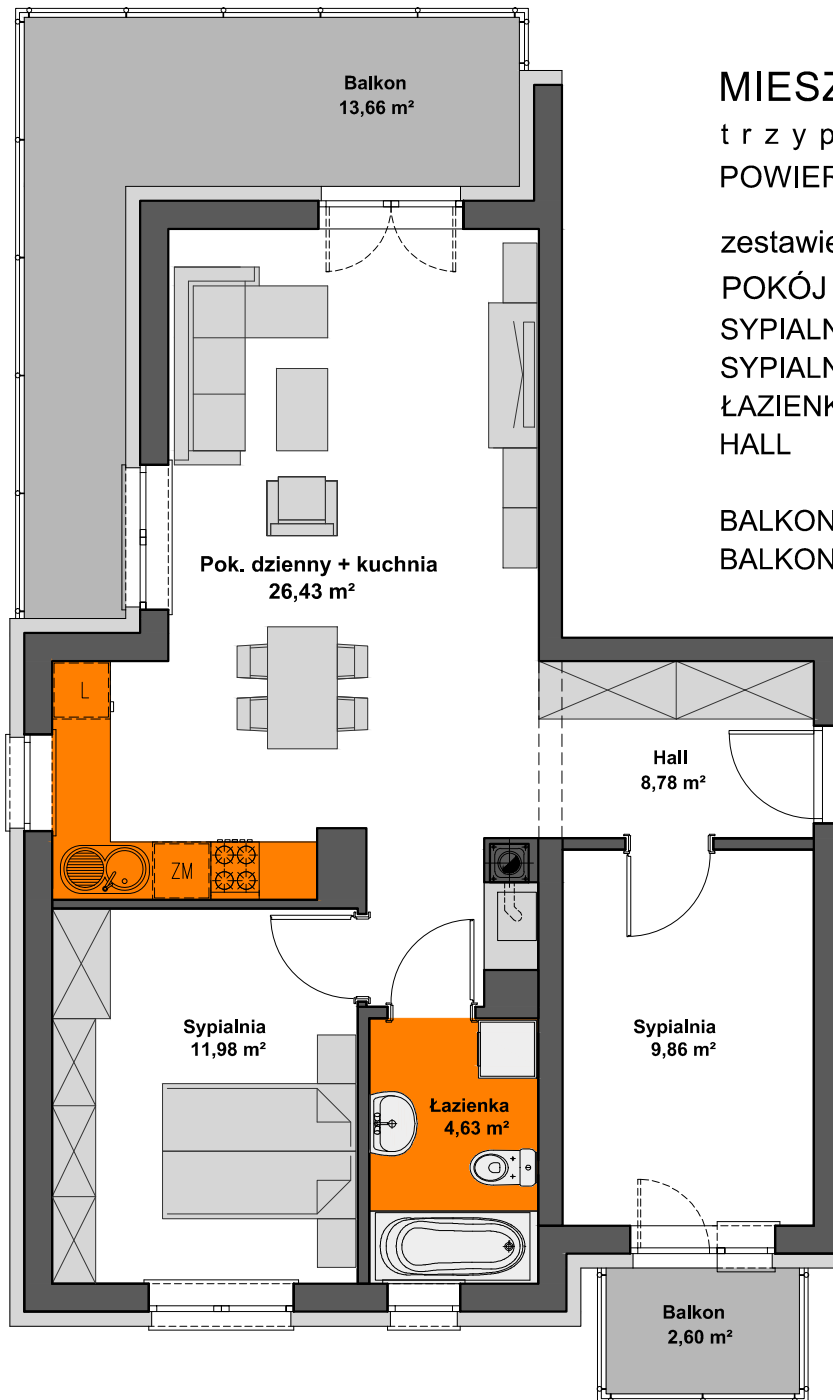


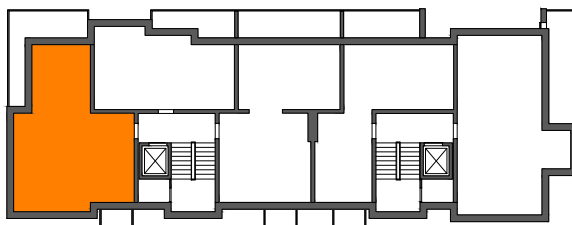
# SPÓŁDZIELNIA MIESZKANIOWA "PROJEKTANT" BUDYNEK NR 25 NA OS. SŁONECZY STOK W RZESZOWIE



## MIESZKANIE M7 - 2. PIĘTRO trypokojowe z kuchnią POWIERZCHNIA UŻYTKOWA - 61,68 m<sup>2</sup>

zestawienie powierzchni:

POKÓJ DZIENNY+KUCHNIA	- 26,43 m <sup>2</sup>
SYPIALNIA	- 11,98 m <sup>2</sup>
SYPIALNIA	- 9,86 m <sup>2</sup>
ŁAZIENKA	- 4,63 m <sup>2</sup>
HALL	- 8,78 m <sup>2</sup>
BALKON	- 13,66m <sup>2</sup>
BALKON	- 2,60m <sup>2</sup>



AiAW STUDIO PROJEKTOWE

mgr inż. arch. Lidia Tobiasz

35-045 Rzeszów, ul. Hetmańska 1/3