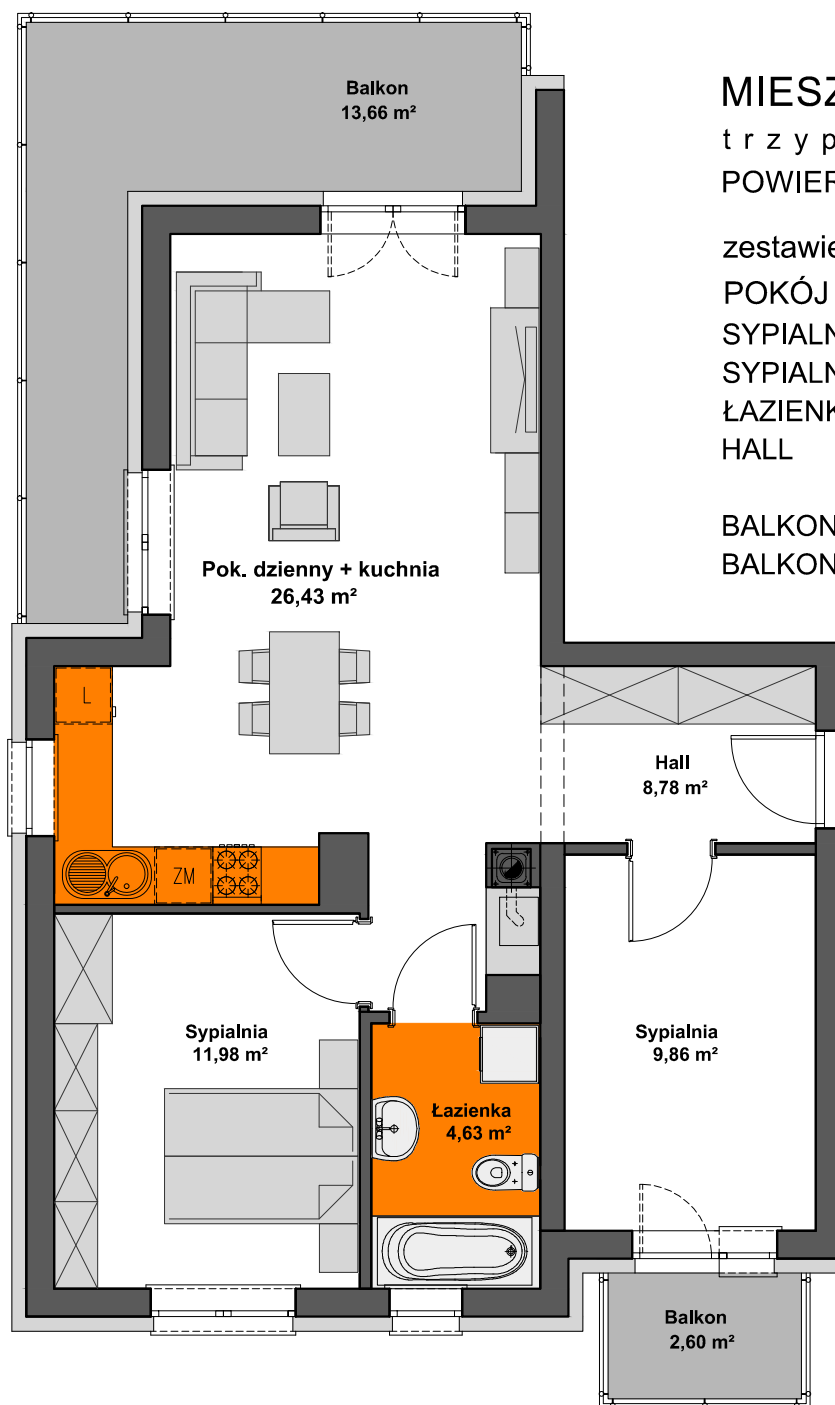


# SPÓŁDZIELNIA MIESZKANIOWA "PROJEKTANT" BUDYNEK NR 25 NA OS. SŁONECZY STOK w RZESZOWIE



## MIESZKANIE M4 - 1. PIĘTRO

trypokojowe z kuchnią  
POWIERZCHNIA UŻYTKOWA - 61,68 m<sup>2</sup>

zestawienie powierzchni:

POKÓJ DZIENNY+KUCHNIA - 26,43 m<sup>2</sup>

SYPIALNIA - 11,98 m<sup>2</sup>

SYPIALNIA - 9,86 m<sup>2</sup>

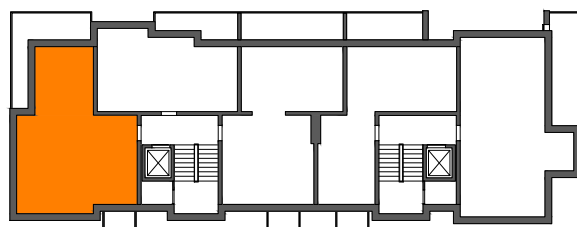
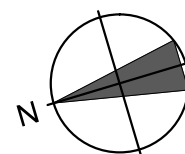
ŁAZIENKA - 4,63 m<sup>2</sup>

HALL - 8,78 m<sup>2</sup>

BALKON - 13,66m<sup>2</sup>

BALKON - 2,60m<sup>2</sup>

4



AiAW STUDIO PROJEKTOWE

mgr inż. arch. Lidia Tobiasz

35-045 Rzeszów, ul. Hetmańska 1/3